

Kommunstyrelsen

Anläggningsarrende mellan Ånge kommun och Recap Energy Storage AB

Förslag till beslut

Kommunförvaltningen föreslår samhällsbyggnadsutskottet föreslå kommunstyrelsen besluta att

1. Arrendera ut 0,29 hektar mark i anslutning till site Alby östra till Recap Energy Storage AB.

Ärendet i korthet

Ånge kommun och Företaget Recap Energy Storage AB har kommit överens om ett anläggningsarrende utanför, men i angränsning till detaljplan Alby Östra för att inte störa den i övrigt planerade verksamheten inom det detaljplanelagda området.

Förvaltningens övervägande

Parterna har kommit överens om att Arrendatorn, Recap Energy AB:s (publ) ("**Recap**"), ska placera ett eller fler energilagrar med en effektkapacitet på upp till 5 MW på Jordägarens, Ånge kommuns, fastighet ÅNGE Ovansjö 2:104 och koppla upp detta eller dessa energilagrar till elnätet för att bedriva elnätstjänster.

Syftet med arrendet går väl i hand med det arbete kring energintensiv industri som bedrivs i Ånge kommun. Den aktuella marken ligger inte inom den mark som detaljplanerats för industrietableringar och konkurrerar på det sättet inte med de etableringar som sker i kommunen.

Även om avgiften beräknas på ett annorlunda sätt och inte slår fast en fast summa för området från dag ett så möjliggörs en intäkt för kommunen som i dagsläget inte genererar något större värde. Då det rör sig om ett arrende och inte försäljning bedöms risken med avtalet för kommunens del vara låg.

Arrendets omfattning och ändamål

Upplåtelsen omfattar den del av fastigheten, som är markerad på bifogad karta, Bilaga A ("**Arrendestället**"). Arrendestället motsvarar en area om cirka 0,29 ha. Den exakta placeringen av respektive energilagret inom Arrendestället beslutas gemensamt av Parterna efter platsbesök, samt efter genomgång av tekniska förutsättningar.

Ånge kommun upplåter därutöver till Arrendatorn rätt att använda, förstärka samt bredda, rätta och jämna ut befintliga vägar samt dels anlägga nya vägar inom Fastigheten.

Arrendatorn accepterar att Jordägaren eventuellt uppför andra byggnader på Fastigheten, vars placeringar idag inte är kända och att det därmed kommer att bedrivas annan verksamhet på Fastigheten.

När byggnation har påbörjats har Arrendatorn rätt att där det är lämpligt, i samråd med Jordägaren och på Arrendatorns egen bekostnad, inhägna hela eller delar av Arrendestället med stängsel.

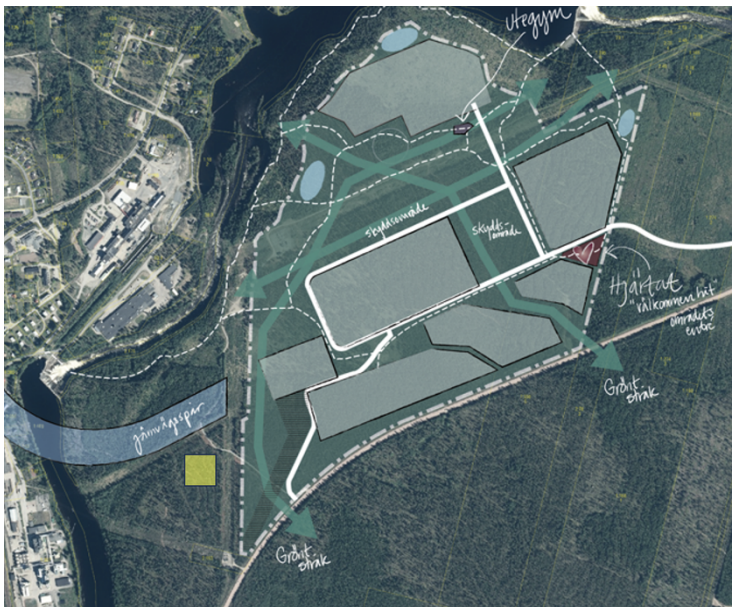
Arrendeavgift

Arrendatorn ska erlägga en årlig arrendeavgift till Jordägaren om 20.000 SEK per MW per år ("Arrendeavgiften"). Detta innebär att ersättningen till Ånge kommun kan bli upp till $5\text{MW} \cdot 20.000 \text{ SEK} = 100.000 \text{ SEK}$ per år vid "full drift" för arrendet.

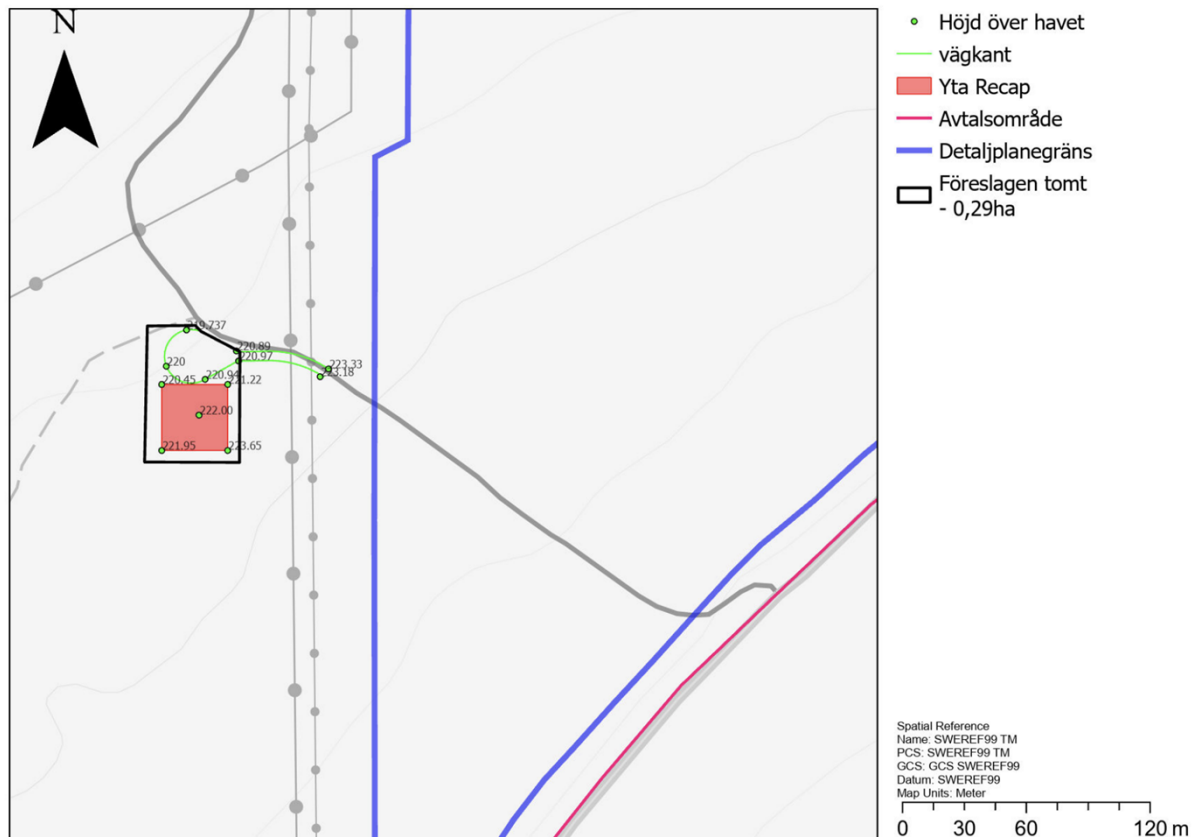
Arrendeavgiften ska justeras årligen med hänsyn till förändringar i Statistiska centralbyråns konsumentprisindex.

Lokalisering

Kartan visar Arrendestället, gul fyrkant.



I lite mer detalj ser man att arrendestället ligger utanför detaljplanegränsen men i nära anslutning till en tillfartsväg.



Ånge kommuns vision

Vi är en plats för alla, med närhet till natur och gemenskap. Här ger näring och engagemang kraft till en levande bygd.

Fokusområde Hållbar vardag

Batterilagring bidrar till ett hållbart elsystem och kan stödja de etableringar som sker i kommunen vilka i sin tur bidrar till ökade möjligheter att bo och leva i Ånge kommun.

Fokusområde Hållbar hälsa

Det aktuella ärendet är inte direkt applicerbart på fokusområdet.

Fokusområde Hållbar gemenskap

Det aktuella ärendet är inte direkt applicerbart på fokusområdet.

Fokusområde Hållbar kompetens

Ånge kommun är på väg att bli ett nationellt nav för energiproduktion och energiförädling i och med de stora industrisatsningar som sker. Det aktuella ärendet bidrar i viss mån till att stärka kommunen varumärke inom detta område.

Fokusområde Hållbar natur

Övergången till ett fossilfritt samhälle är nödvändig för en hållbar natur. Att kunna lagra energi i batterilager eller vätgas medför ökad möjlighet att ta tillvara på elproduktionen från exempelvis vind eller sol, där energiproduktionen tenderar att variera över tid.