

Kommunstyrelsen 30 maj



Befolkning

2022-12-31: 9 143

2023-03-31: 9 133 (SCB) (-10)

2023-05-23: 9 114 (-29)



Ekonomiska förutsättningar, befolkning

Ny befolkningsprognos, utifrån historisk utveckling

2023: -64

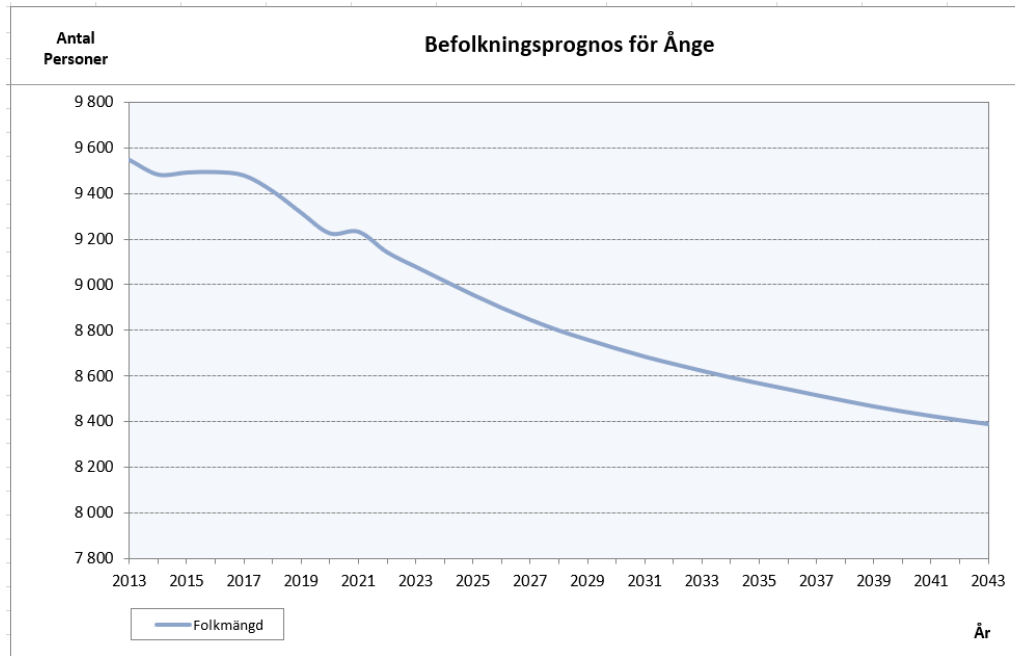
2024: -62

2025: -61

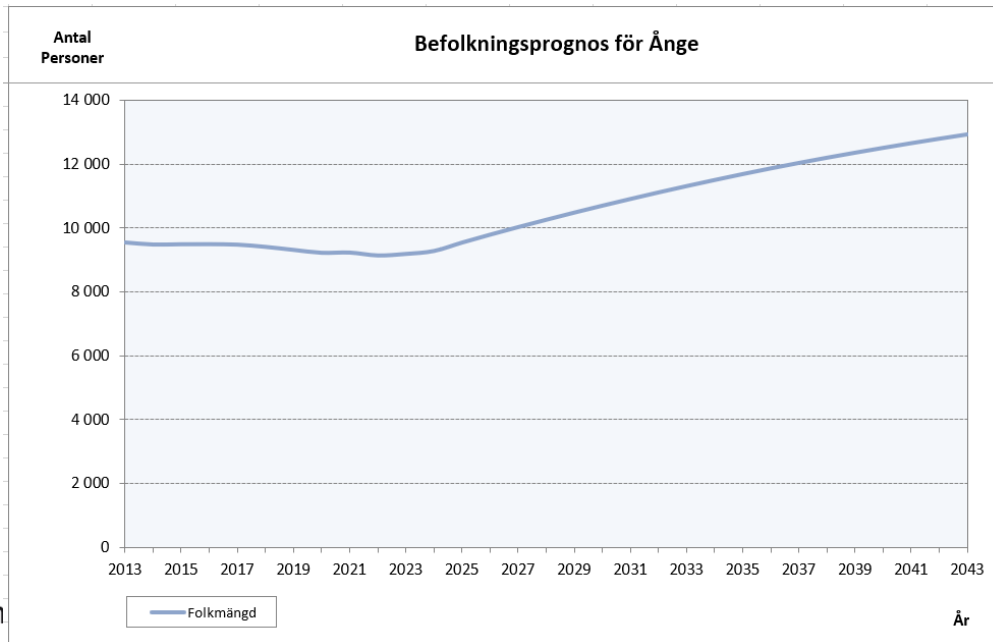
2026: -57



Prognos utifrån historik



Prognos, större inflyttning



Ekonomiska förutsättningar, inflation

Tabell 1. Nyckeltal för den svenska ekonomin

Procentuell förändring om inte annat anges

Nyckeltal	2022	2023	2024	2025	2026
BNP	2,7	-1,0	1,6	3,3	2,6
Arbetade timmar	2,4	0,8	0,6	2,0	1,7
Relativ arbetslöshet, procent	7,5	8,1	9,0	8,6	7,7
Timlön, Nationalräkenskaperna	3,9	3,9	3,7	3,4	3,3
Timlön, Konjunkturlönestatistiken	2,7	3,9	3,7	3,4	3,3
Inflation, KPIF	7,7	5,4	1,8	1,8	2,0
Inflation, KPI	8,4	7,6	2,1	1,1	1,9
Befolkning, 15–74 år	0,3	0,7	0,6	0,6	0,5

Källa: SKR.



Ekonomiska förutsättningar, inflation

Inflation 8%

Hyror: 5,5 mkr

Livsmedel: 1 mkr

Finansiell kostnad pensionsavsättning: (ny bedömning 31/8)

2023: 6,8 mkr

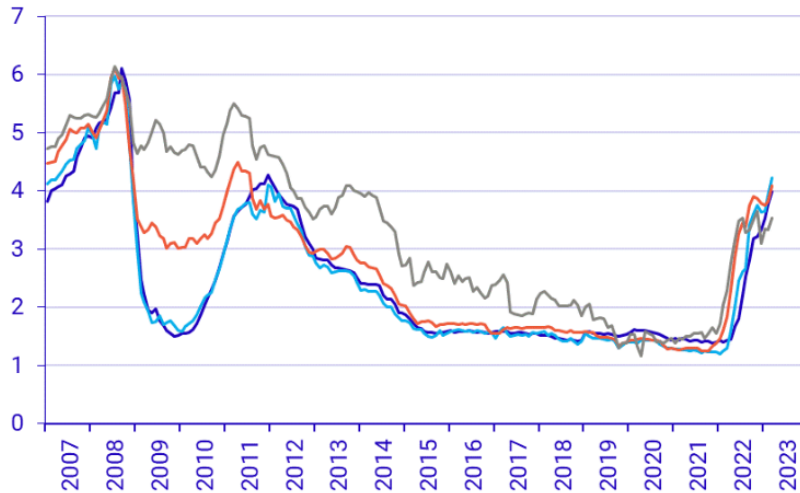
2024: 7,9 mkr



Ekonomisk förutsättningar, ränta

MFI:s bolåneräntor till hushållen

Procent



— Rörlig (t.o.m 3 mån)

— Över 1 år t.o.m 5 år

— Över 3 mån t.om. ett år

— Över 5 år

Källa: SCB



Ekonomiska förutsättningar - löneökningar

2023: 3 % och 4,1 % kostnad = 13 mkr

2024: 3,7 %

2025: 3,4%

2026: 3,3 %



Ekonomiska förutsättningar, skatteintäkter

Skatteunderlagsprognos 2023-04-27

Mkr	2022	2023	2024	2025	2026
Skatteintäker	469,2	491,6	508,4	524,1	541,7
Slutavräkning, skatt	13,8	1,6	0	0	0
Totalt	483	493,2	508,4	524,1	541,7



Ekonomiska förutsättningar, utjämning, generella statsbidrag

Mkr	2022	2023	2024	2025	2026
Inkomstutjämning	128,0	135,5	137,2	143,8	149,1
Kostandsutjämning	36,8	35,6	43,2	42,9	43,5
Regleringsavgift	25,5	21,4	20,6	15,0	11,4
Strukturbidrag	3,0	3,0	3,0	2,9	2,9
Införandebidrag	0,0	0,0	0,0	0,0	0,0
LSS-utjämning	1,6	5,5	1,2	1,2	1,2
Totalt	195,0	201,0	205,1	205,8	208,0



Ekonomiska förutsättningar, Övriga intäkter

	2022	2023	2024	2025	2026
Generellt statsbidrag,	3,6	3,3	3	3	
Ers sjuklön + soc avg	4,0				
Finansiella intäkter	3,2	4,5	4	4	4
Finansiella kostnader	-1,0	-2,0	-2	-2	-2
Korrigeringar mm	6,6				
Internränta	2,1	4	4	4	4
Avkastning ÅFA/Ånge Energi	1,0	1,5	2	2	2
Ångefallen Kraft	24,2	10	10	10	10
Summa	43,7	21,3	21	21	18



Ekonomiska förutsättningar 2024-2026

- Skatteunderlagsprognos 23:20
- Inflation
- Löneökningar
- Förberedelser inför tillväxt
- Lånebehov
- Oförändrade ramar till kommunstyrelsens verksamheter
= (2023: -7,8 mkr) 2024: - 15 mkr
- Minskade ramar till kommunstyrelsens verksamheter (-10 mkr)
= 2025: 2,3 mkr 2026: 0,9 mkr



Ramfördelning

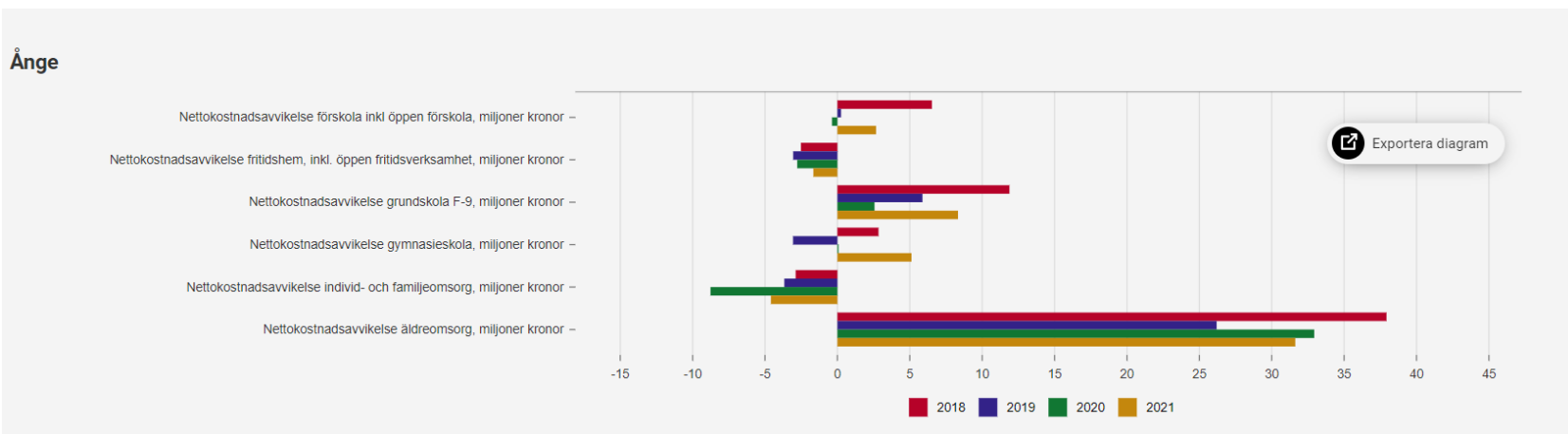
Ramfördelning	Utfall 2022	Prognos Tertial I	Budget	Budget	Budget
		SKR 23:20 2023	SKR 23:20 2024	SKR 23:20 2025	SKR 23:20 2026
Finansiering	739,0	732,9	751,8	768,2	785,0
Revision	-0,8	-1,0	-1,0	-1,0	-1,0
Kommunledning	-8,0	-9,0	-9,0	-9,0	-9,0
Barn och unga	-273,5	-288,3	-282,8	-278,3	-278,3
Vuxna	-67,1	-68,2	-68,2	-67,1	-67,1
Äldre +65	-209,1	-212,5	-212,4	-209,0	-209,0
Stödresurser	-58,3	-43,7	-43,8	-43,8	-43,8
Affärsverksamhet	-3,4	-4,0	-4,0	-3,9	-3,9
Tillväxt	-45,1	-46,1	-52,0	-51,2	-51,2
Inflation, hyror, livsmedel			-6,5	-5,0	-5,0
Gem nämnder/förbund	-26,9	-30,0	-30,6	-30,6	-31,2
KS oförutsedda	0,0	-1,0	-1,0	-1,0	-1,0
Löneöversyn	0,0	-13,0	-30,0	-47,0	-64,0
Detaljplaner					
Finansiell kostnad (pensioner)	-	-6,9	-7,9	-1,0	-1,5
Pensioner	-16,2	-17,0	-17,6	-18,0	-18,0
Struktur effektivisering Koncern					
Summa	30,6	-7,8	-15,0	2,3	0,9
Jämförelsestörande poster, netto					
Summa	30,6	-7,8	-15,0	2,3	0,9



Ekonomiska förutsättningar

Nettokostnadsavvikelse, miljoner kronor

Nettokostnadsavvikelsen jämför nettokostnaden med referenskostnaden ("statistiskt förväntad" kostnad). Resultat över 0 indikerar högt kostnadsläge, pga hög ambitionsnivå och/eller låg effektivitet. Redovisas i miljoner kronor



Resultatutjämningsreserv, RUR

Förändring i procent per år

RUR	2022	2023	2024	2025	2026
Snitt 10 år	4,1	4,3	4,4	4,4	4,5
Årlig ökning	5,9	4,2	4,0	4,8	4,7
Differens	1,7	-0,2	-0,4	0,3	0,2

Källa: Skatteverket och SKR.

Under 2023 och 2024 är rikets underliggande skatteunderlagsutveckling lägre än ett tioårigt genomsnitt.



Finansiella mål

- Resultatet i koncernen: Negativt resultat, RUR
- Soliditet i koncernen: Fortsatt positiv
- Verksamhetsmål med betydelse för god ekonomisk hushållning:
Minskad sjukfrånvaro 2024, långsiktigt max 5 %

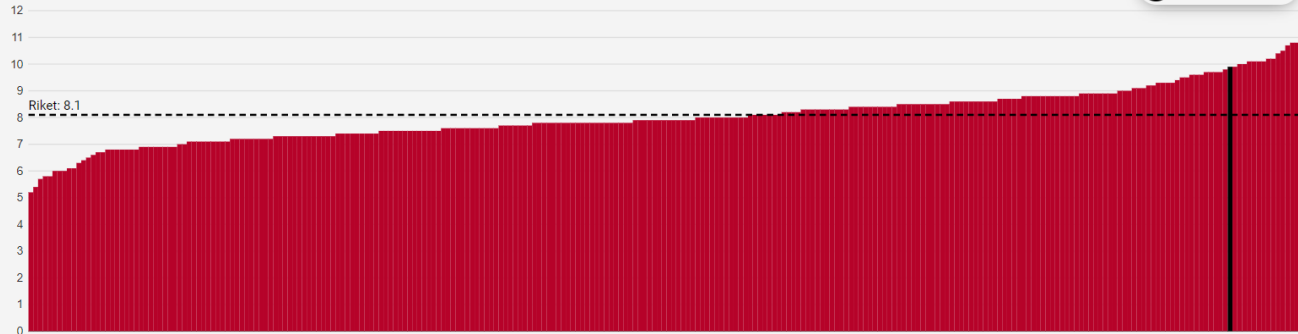


Sjukfrånvaro

Jämförelse: Sjukfrånvaro totalt bland anställda, kommun, andel (%)
År: 2022

Alla kommuner

Exportera diagram



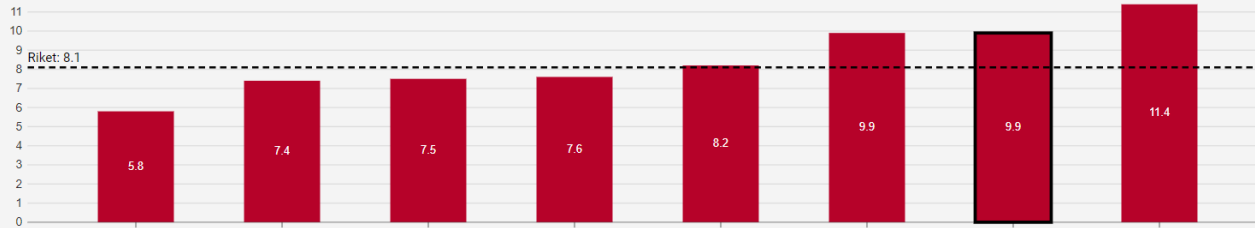
Data saknas för 23 områden.



Sjukfrånvaro

Jämförelse: Sjukfrånvaro totalt bland anställda, kommun, andel (%)
År: 2022

Liknande kommuner socioekonomi, Ånge, 2021



Data saknas för 23 områden.



Investeringar 2024-2028

- 2024: 48,2
- 2025: 25,9
- 2026: 16,3
- 2027: 8,9
- 2028: 9,4

Totalt: 108,7





*Vi är en plats för alla,
med närhet till natur och gemenskap.
Här ger näring och engagemang kraft
till en levande bygd.*