



Naturum Ånge och turistbyrå i Borgsjö

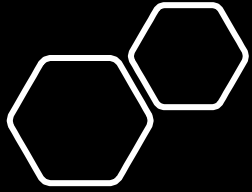
+ PILGRIMSCENTER med information om
S:t Olavsleden och dess historia



”Porten in från väster” till Destination Sundsvall!



Vi går mot nya tider! En del av berättelsen om vår kulturhistoria får lämna plats för



...vattnet, fiskarna
och flodpärlmusslan.
Vad betyder
älven för
människorna
och djurlivet?

ÄLVEN

Ljungan rinner från
Höga till Bottnhavet

I snitt rinner 136 kubikmeter
vatten (525 badkar) från Ljungan
ut i Bottnhavet varje sekund

Ljungan är 399 km lång

Ljungan rinner genom
Härjedalen, Jämtland och
Medelpad

... abborre, gödda, harr, havs-
öring, lake, sik, öring ...

Från vattenkraften i Ljungan
produceras 2040 GWh/år som
motsvarar hushållstilt 400 000
hushåll

Älven Ljungan ger kraft

En öring med ett kilo
har ungefär samma
energi som en människa
i vila. Öring är en
kraftfull fisk som kan
svimla upp till 100 km
per timme. Den är också
en av de mest värdefulla
fiskerna i vattenkraftens
område. Öring är en
viktig del av ekosystemet
och är en viktig del av
vattenkraftens omvärld.

En öring som
väger ett kilo
har ungefär samma
energi som en människa
i vila. Öring är en
kraftfull fisk som kan
svimla upp till 100 km
per timme. Den är också
en av de mest värdefulla
fiskerna i vattenkraftens
område. Öring är en
viktig del av ekosystemet
och är en viktig del av
vattenkraftens omvärld.

Älven Ljungan ger kraft

Älven Ljungan ger kraft

Älven Ljungan ger kraft

Harren och öringen

Laxen tar sig inte förbi kraftverken i Ljungan.
Men laxens släktingar harr och öring finns här.

Harren klarar sig bra eftersom den inte behöver
vandra långa sträckor.



Du känner igen harren på den stora ryggfenan.
Under leken på våren är hanarnas fenor skimrande
rödviolotta. En riktigt nufångad harr luktar timjan.

Ett blött myller



Den blöta myren eller det sura kärret kan verka avskräckande för oss människor. Men där i blötan myllrar det av liv. En biologisk mångfald så viktig att **Myllrande våtmarker** är ett av Sveriges 16 miljö kvalitetsmål tillsammans med bland annat Frisk luft och Levande skogar. Många djur och växter är beroende av våtmarkerna. Dessa marker binder stora mängder kol och är därför mycket viktiga för klimatet.



Trana

Europas högsta fågel

Tranan är Europas högsta fågel - den kan bli 1,3 meter hög. Ett tranpar håller ihop hela livet



Knottblomster



Guckusko



...skogen och våra vilda djur som älg, björn, lo och varg....men även räv hare, bäver och våra minsta djur.....



Smådjurent ex myran....

Gran



Tall

Myror i miljoner

Det finns många sorters myror.

Den vanligaste i skogen här är den röda skogsmyran som också kallas vanlig stackmyra.

Det kan bo upp till en miljon myror i samma stack.

En skogsmyredrottning kan förslava myror av en annan art, bland annat svart slavmyra.

De flesta myrstackarna ligger åt söder.

Vi lever i ett skogslandskap!

Lavskrikor, skotare* och turister

Härikring dominerar skogen landskapet.

Så är det på många håll

- Sveriges landyta täcks nästan till 70 procent av skog.

Så länge människan har funnits har vi använt skogen på många sätt. Det moderna skogsbruket är storskaligt och en av Sveriges viktigaste näringar. Men hur ska det kunna samsas med alla andra intressen?

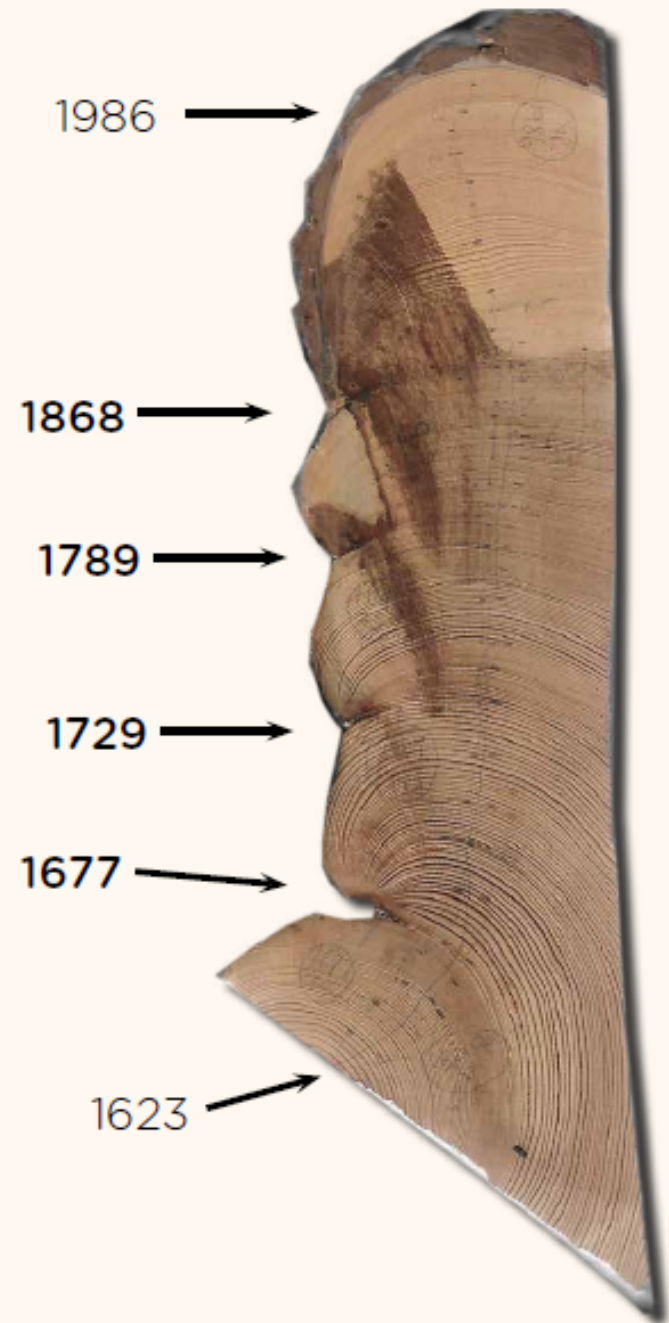
Räcker virket när vi för klimatets skull bygger höghus i trä istället för betong?

Över hälften av renskötselområdet i Sverige ligger i produktiv skogsmark.



Öppna och se
"VAD SKOGEN GER"
förr, nu och i framtiden!

För att få lite
perspektiv på
saker och
ting.....



Att bränna
för att det
ska växa....

Det brinner för livet

Film
naturvårdsbränning

Det brinner för mångfald

Bränder är en naturlig del av ekosystemet och bidrar till en hög biodiversitet. De skapar nya miljöer och förnyar ekosystemet. Detta är viktigt för att bibehålla den biologiska mångfalden och för att ekosystemet ska vara resiliant mot störningar.

Fåglar och djur
Många fåglar och djur är beroende av bränd marker för att överleva. De söker skydd och föda i de öppna områdena som bränder skapar. Detta är viktigt för att bibehålla den biologiska mångfalden och för att ekosystemet ska vara resiliant mot störningar.

Naturvård
Bränder är en viktig del av naturvården och bidrar till en hög biodiversitet. De skapar nya miljöer och förnyar ekosystemet. Detta är viktigt för att bibehålla den biologiska mångfalden och för att ekosystemet ska vara resiliant mot störningar.

Välkommen till två områden präglade av bränder

Bränder är en naturlig del av ekosystemet och bidrar till en hög biodiversitet. De skapar nya miljöer och förnyar ekosystemet. Detta är viktigt för att bibehålla den biologiska mångfalden och för att ekosystemet ska vara resiliant mot störningar.

Området 1000 år gammalt

Bränder är en naturlig del av ekosystemet och bidrar till en hög biodiversitet. De skapar nya miljöer och förnyar ekosystemet. Detta är viktigt för att bibehålla den biologiska mångfalden och för att ekosystemet ska vara resiliant mot störningar.

Området 1000 år gammalt

Bränder är en naturlig del av ekosystemet och bidrar till en hög biodiversitet. De skapar nya miljöer och förnyar ekosystemet. Detta är viktigt för att bibehålla den biologiska mångfalden och för att ekosystemet ska vara resiliant mot störningar.



Ett liv som inte längre levs

Fäbodar är som små byar
med många små hus
som ligger samlade i öppningar i skogen.
Det är stämningsfulla platser
med vacker natur och ofta hissande utsikt.

När befolkningen växte i slutet av 1600-talet
började det bli ont om odlingsbar mark
i byarna i älvdalarna.

Då byggde man fäbodar uppe i skogarna
där djuren kunde gå och beta fritt på somrarna.
De vaktades och sköttes av unga pigor som mjölkade,
ystade ost, kokade messmör, kärnade smör,
stickade sockor, slogs med mygg
och knott och umgicks med varandra.

Det finns inga levande fäbodar kvar i de här trakterna.
Men husen finns kvar på flera ställen
och du kan besöka de vackra platserna
och drömma dig tillbaka till en tid
då skogen fylldes av ljuden
från kor, getter, får och kulande pigor.



Violettguldvinge



Människorna kom hit

Vi påverkar alltid naturen där vi bor.
Hur är det här?

De äldsta fynden av människor här är ungefär 10 000 år gamla.
Det var jägare och samlare som kom hit när inlandsisen dragit sig tillbaka.
Sedan dess har flera grupper invandrat.
Bland andra bönder från söder och en herdebefolkning från norr om Svarta havet.

Samerna har funnits här sedan järnåldern.
De har fortfarande renar här på vinterbete.

Från 1300-talet uppmuntrade svenska staten nybyggare att etablera sig.
De livnärde sig på små jordbruk, jakt och fiske.

I slutet av 1500-talet kom svedjefinnarna hit och bröt ny mark i de djupa skogarna.

Jordbruket utvecklades och befolkningen ökade fram till nödår och emigration på 1800-talet.
Skogsbolagen köpte upp skog, högg ner den och sålde virket söderut.
När järnvägen kom 1878 tog industrialiseringen fart med bland annat sågverk, vattenkraftverk och kemisk industri.
Fram till 1960-talet ökade antalet invånare.
Sedan minskade befolkningen.

Men nu har den trenden brutits.
Längtan efter naturupplevelser och ett lugnare liv tillsammans med en ökande turism ger framtidshopp.

Välkommen hit!



25%



Bli en snåljåp....



UT DITUT!

Har du några minuter,
några timmar,
några dagar?

HAR DU TID I
5
MINUTER?

Strax utanför dörren, till vänster. Ta en promenad på naturstigen. Låna en häv och se vad som finns i dammen. Spana efter trollsländor och fåglar vid stranden!

HAR DU TID I
3
TIMMAR?

Brattfallet är ett vattentall i Valtån. Här finns en av landets mest skyddsvärda förekomster av flodparmussta. 30 minuter med bil.

HAR DU TID I
1
TIMME?

Ensilvre kalkbarrskog och Halmmyrans naturreservat. Här kan du se vackra och ovanliga orkidder på våren och försommaren. Gudskusko och norma är två av dem. Här finns också spännande fjärlisar. 10 minuter med bil.

HAR DU TID I
20
MINUTER?

Mindfulness i odlingarna. Titta och smaka på växterna i vår odling och gör våra mindfulnessövningar.

HAR DU TID I
1-2,5
TIMMAR?

Bergsåns topp. Få en fantastisk utsikt över Ljungandalen! 1 timme till fots eller en ganska ansträngande led. 15 minuter med bil.

HAR DU TID I
1
TIMME?

Ro i Borgsjön. Låna vår båt i receptionen och ta en tur på Borgsjön här strax nedanför. Båten tar max 4 personer. Kanse nappas det?

HAR DU TID I
2,5 - 4,5
TIMMAR?

Ranckleven. Besök vårt närmaste naturreservat för att uppleva en unik flora, fantastisk utsikt och ovanliga arter som den snygga rosentickan! 1 timme till fots från naturum eller en ganska ansträngande led. 7 minuter med bil till en parkering, sedan 1 timme till fots eller en ganska ansträngande led.

HAR DU TID I
2 - 7
TIMMAR?

Borgsjön runt. Cykla eller vandra de 1,9 milen runt Borgsjön. Den lättgånga leden går genom skog längs St. Olavsleden, över vattenkraftverk, genom byar och forslar en fantastisk sandstränd. 5-7 timmar till fots. 2-3 timmar med cykel. Fråga i reception för att hitta dit.

Haverö strömmar. I naturreservatet Haverö strömmar kan du se och promenera över forsande vatten. Har du tur, kan du få se en uttern! 1 timme med bil.

HAR DU TID I
3
TIMME?

HAR DU TID I
1-7
DAGAR?

Helvetesbrännan och Jämtgaveln. Två naturreservat med vackra vandringsleder. Gör en dagstur, en halvvandring eller varför inte stanna en hel vecka och njut av lugnet och tystnaden. Stugor finns att låna eller ta med eget tält. Med bil: 30 minuter till Jämtgaveln och 1 timme till Helvetesbrännan.

