

# Vision Ånge



**VÅRA FOKUSOMRÅDEN LEDER OSS MOT  
BARN OCH UNGAS VÄLBEFINNANDE  
- MÅNGA DELAR BEHÖVS**



# Socialnämndens ekonomi

## Beräknad prognos + - 0 med reservation

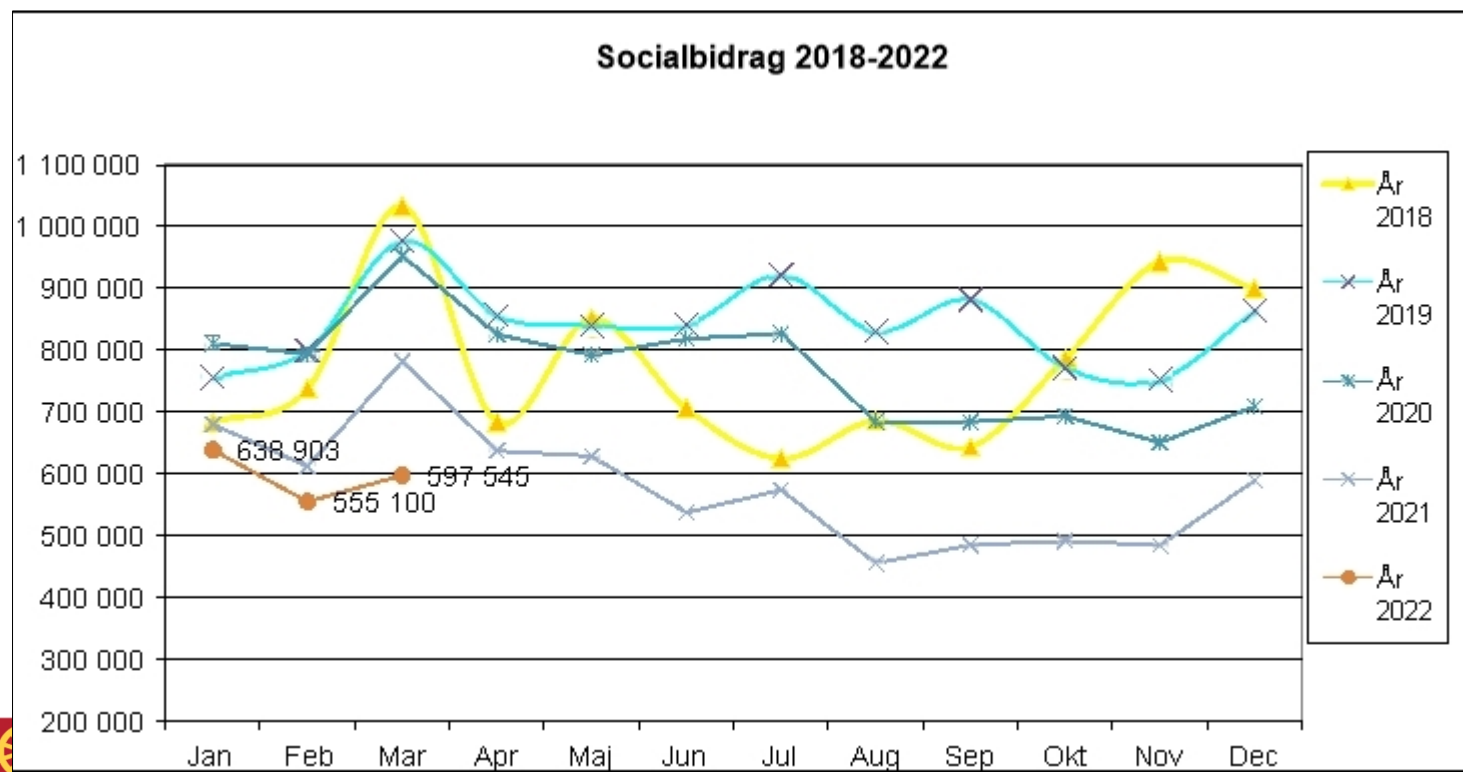
- Hög semesterlöneskuld 4,2 mkr
- **Särskilt boende** prognos – 0, 5 mkr (Covid kostnader och hög vårdtyngd)  
Åtgärd projekt bemanningsekonomi
- Hemtjänst och HSL håller budget
- LSS håller budget
- IFO. Fortsatt lågt försörjningsstöd men ökat antal vårdkostnader både barn och vuxna. Pandemin orsakar en del.



# HÅLLBAR VARDAG



# Försörjningsstöd



# Socialnämndens Målarbete

- Satsningar på förebyggande arbete – aktiviteter följer plan
- Effektivisera nyttjande av kompetenser – aktiviteter följer plan
- Utökad samverkan inom kommunen och regionen – aktiviteter följer plan
- Prognos på utfall till årsskiftet: Svårbedömt





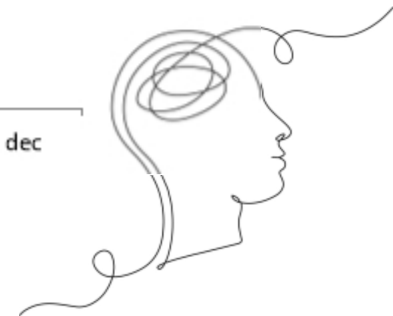
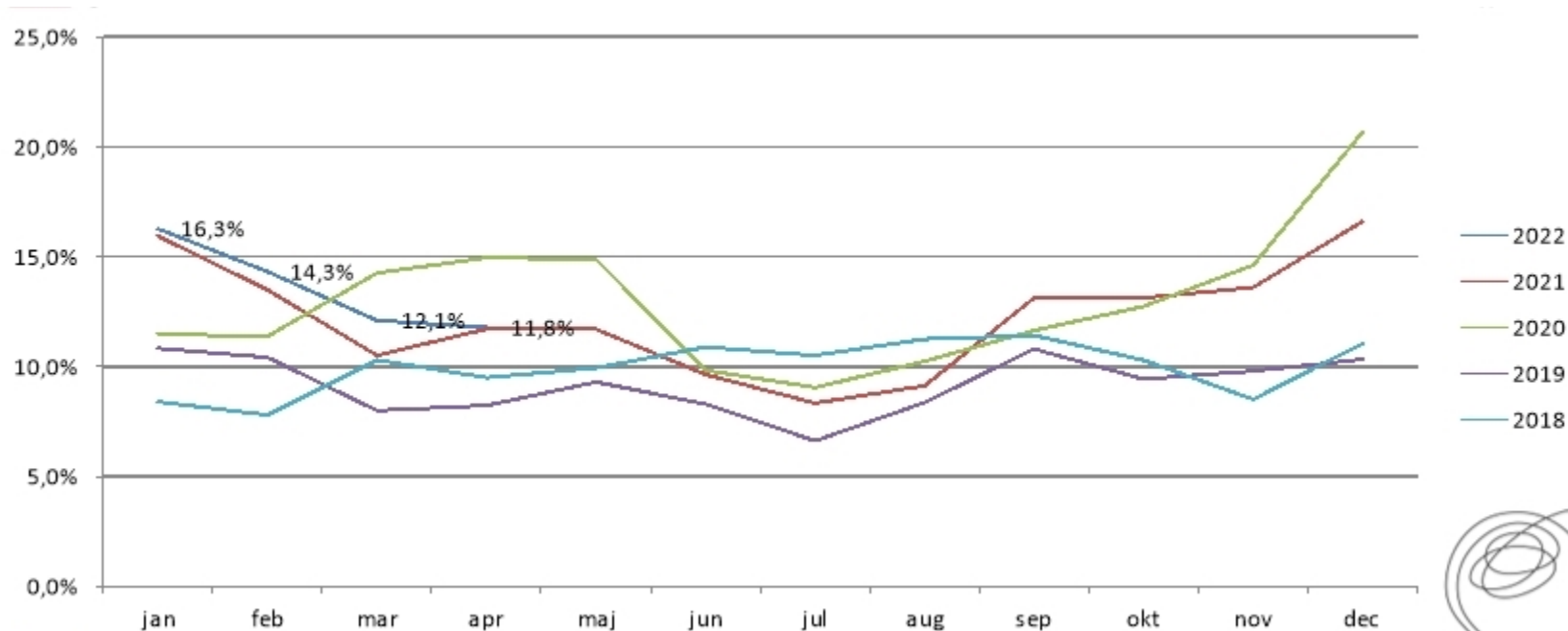
# HÅLLBAR KOMPETENS

# Kompetensförsörjning

- Att säkerställa utbildning på gymnasienivå
- Att digitalisera för att frigöra tid till möten med våra brukare/patienter/klienter
- Allvarligt läge inför sommaren
- Att säkerställa en god arbetsmiljö och sänka sjuktalen



# Sänka sjuktal SN





# Nu och Framtid

- Nära Vård. Vi börjar med unga!
- ÄO kostnader. Bemanningsekonomi
- Säkerställa kompetensförsörjningen
- Digitalisering
- Aktiv och meningsfull vardag för alla. Dagvård, föreningsaktivitet även för +65
- Lokalförsörjning och rusta för framtiden



# HÅLLBAR GEMENSKAP





# HÅLLBAR HÄLSA



# Nära vård

- tillsammans utveckla hälsa, vård och omsorg



# Nära vård

## - Medborgardialog och pirog



# Från stuprör till en gränsöverskridande flexibilitet mellan förvaltningarna

*Inga problem!*

[ Klart jag ställer upp och hjälper till ]

*Vi är en plats för alla,  
med närhet till natur och gemenskap.  
Här ger näring och engagemang kraft  
till en levande bygd.*