

Sveg 2021-12-09

Ånge Kommun
Kommunstyrelsen

841 81 ÅNGE

Förstärkning av eldistribution i Ljungaverk med omnejd.

Vi planerar för utökat effektbehov i Ljungaverk med en ny fördelningsstation 45/12 kV i omedelbar anslutning till befintlig fördelningsstation T451 i Ljungaverk. Nya stationen kommer att ta hand om den effektökning som väntas i området samtidigt som den kommer att fungera som "backup" för befintlig station. Stationen kommer att utföras som inomhusstation där transformator 45/12 kV placeras inomhus. Liknande station har byggts i Sveg vars utseende framgår av bilagda foton.

Vår fastighet Ånge Västerhångsta 76:5 kommer arealmässigt att behöva utökas varför vi önskar med fastighetsreglering köpa 3600 m² från Ånge kommuns fastighet Ånge Västerhångsta 6:168.

Förslag till överenskommelse om fastighetsreglering bifogas.

Planerad byggstart är 2022-2023.

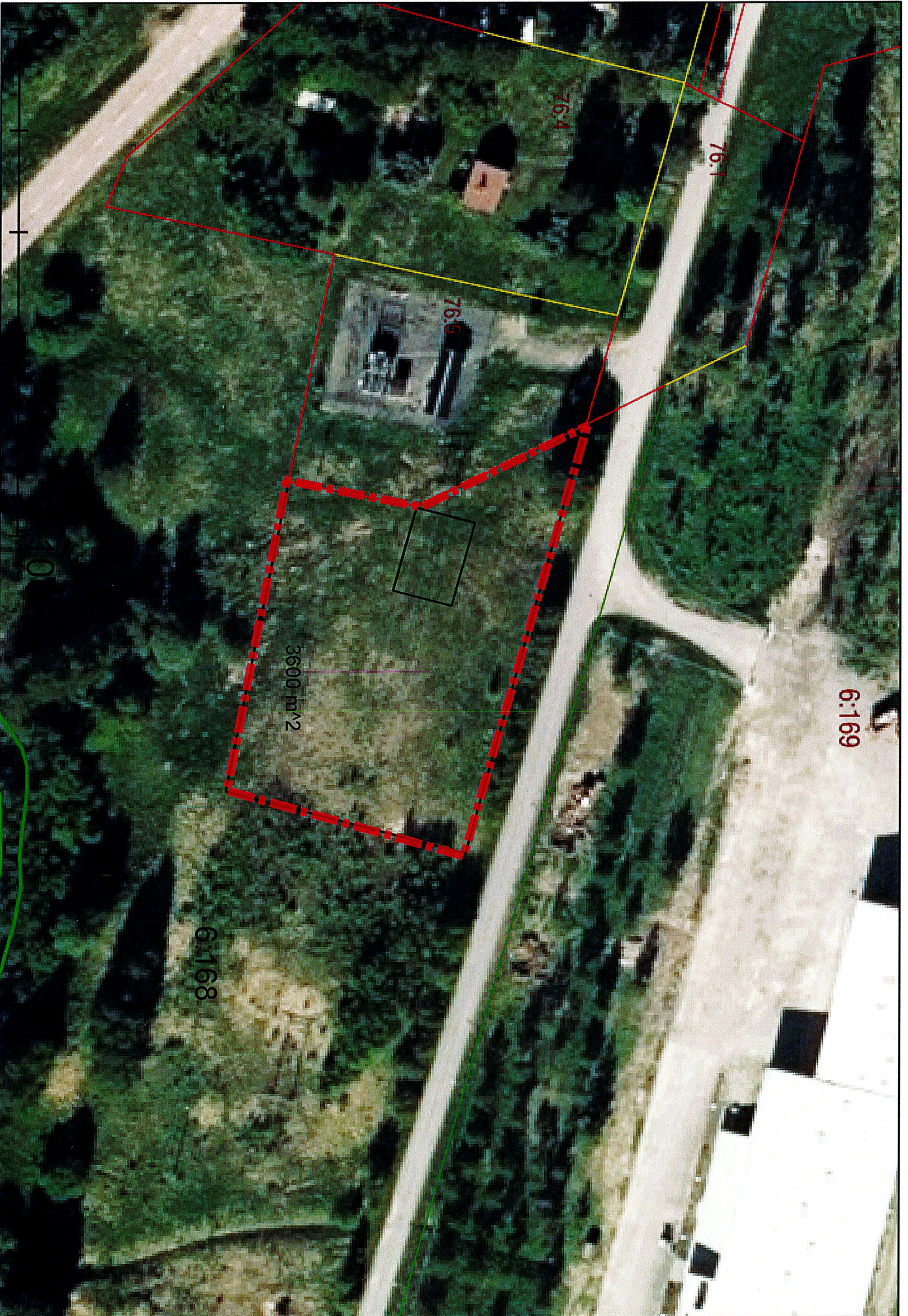
Med vänlig hälsning,
Härjeåns Nät AB



Tomas Olofsson
Mark & Exploateringsingenjör

Bil.: två foton liknande station i Sveg, Härjedalens kommun
karta
förslag till överenskommelse om fastighetsreglering.





Bilaga 1.