



Ånge
kommun

A wide-angle photograph of a winter landscape. In the foreground, a river is partially frozen with ice floes. The middle ground shows a snow-covered bank with several houses and trees. The background features a forested hill under a blue sky with scattered white clouds. The text is overlaid on a dark horizontal band across the middle of the image.

**Kommunstyrelsens presentation vid revisorernas besök
14 december 2021**

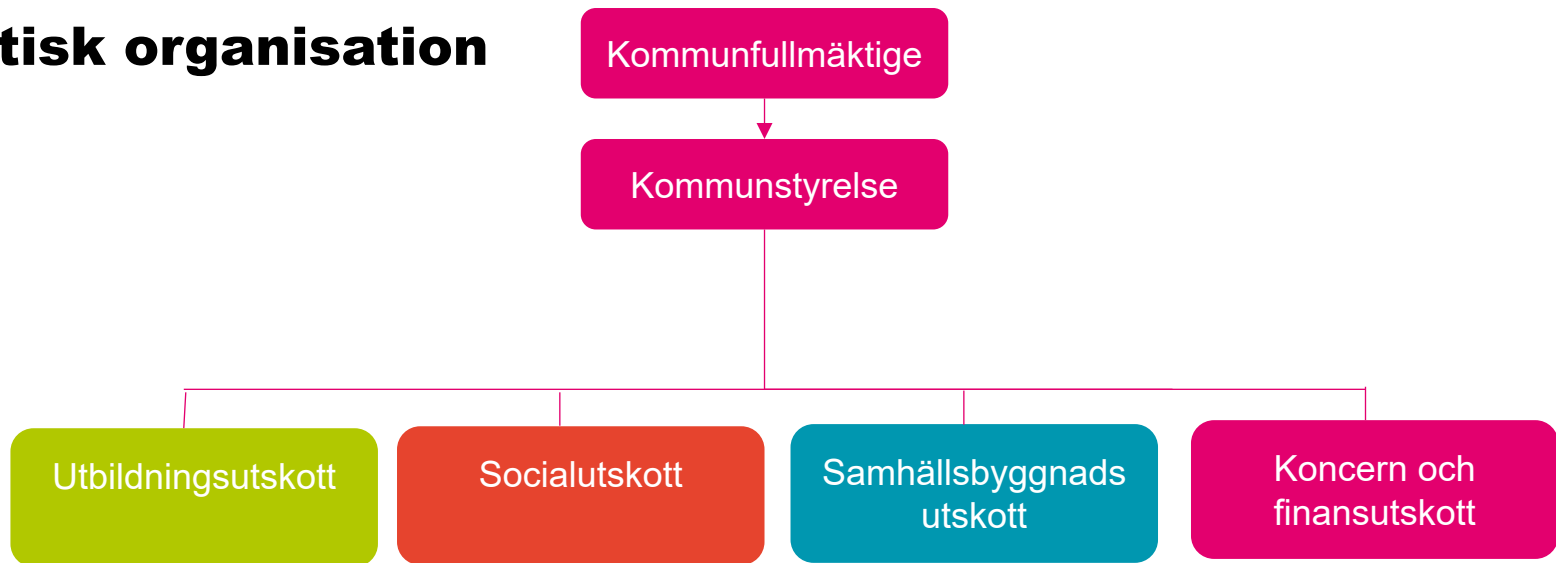


Ånge
kommun

- Information om nya nämndsorganisationen
- Verksamhetsmål
- Ekonomi
- Intern kontroll
- Styrdokumenten
- Arbetet med detaljplaner
- Risker



Ny politisk organisation





Verksamhetsmål 2021

Företagarna ska
uppleva ett positivt
företagsklimat

- Målet kommer inte nås under 2021
- Näringslivsprogram har startats



Minska och förhindra
utanförskap samt fler
till jobb & utbildning

- Bra resultat genom Ångemodellen, låg arbetslöshet. Samtidigt kärv arbetsmarknad. Långsiktigt goda insatser för unga planeras.



En positiv förändring
av befolkningstrenden

- Positiv trend



Öka kommunens
tillgång till kompetens

- Hela det geografiska området har behov av kompetens och i behov av att attrahera till inflyttning. Kommunal verksamhet arbetar med att stärka flexibiliteten och rekryteringspremier.



1. Behovet av försörjningsstöd ska minska

Utbetalning av försörjningsstöd						
	202108	2020	202008	2019	2018	2017
tkr	4 908	9 243	6 506	9 162	9 280	8 153

Utbetalningarna av försörjningsstöd är mindre än samma period 2020. I augusti 2021 är det 67 hushåll som har behov av försörjningsstöd, i augusti 2020 var det 97 hushåll.

Prognosen är att målet kommer att uppnås under året.

2. Minska antalet allvarliga fallskador i särskilda boenden och hemsjukvård

Antal allvarliga fallskador i särskilt boende & hemsjukvård						
	202108	2020	202008	2019	2018	2017
Antal	25	14	9	32	16	21

Antalet allvarliga fallskador är fler 2021 än under samma period 2020.

Prognosen är att målet inte kommer att uppnås under året.

3. Öka andelen ungdomar som har behörighet att söka nationellt yrkesprogram på gymnasiet (samtliga huvudmän i kommunen)

3. Öka andelen ungdomar som har behörighet att söka nationellt yrkesprogram på gymnasiet (samtliga huvudmän i kommunen)

Andel behöriga att söka nationellt program					
Läsår	2020/2021	2019/2020	2018/2019	2017/2018	2016/2017
Totalt	69,7%	76,10%	76,10%	66,7%	72,3%
Flickor	74,4%	65,60%	77,30%	76,6%	79,2%
Pojkar	66,1%	82,10%	75,00%	60,5%	65,2%
Totalt, exkl. okänd bakgrund och nyinvandrade	72,6%	78,60%	76,70%	77,4%	85,0%
Flickor, exkl. okänd bakgrund och nyinvandrade	78,0%	65,60%	77,30%	81,8%	84,4%
Pojkar, exkl. okänd bakgrund och nyinvandrade	68,5%	86,50%	76,10%	74,2%	85,7%

Både i utbildningsnämnden, i verksamheten och koncernövergripande kommer åtgärder att tas fram för att öka andelen behöriga.

Målet inte kommer att uppnås under 2021.

4. Frisknärvaron ska öka bland de anställda i koncernen. Med anledning av Covid -19 pandemin under 2020 görs jämförelsen med 2019 års utfall

Frisknärvaro, max 7 sjukdagar/år	202108	2020	202008	2019	201908	2018	2017
Andel av personalen %	65	45,7	61,0	59,0	71,6	60,2	62,0

Utfallet är sämre än motsvarande period 2019 men bättre än 2020. När kommunfullmäktige beslutade att utfallet ska jämföras med 2019 så förutsattes att pandemin skulle vara över 2021. Pandemin har dock fortsatt att påverka sjukfrånvaron under 2021.

Prognosen är att målet inte kommer att uppnås under 2021

Den sammantagna bedömningen är att god ekonomisk hushållning inte uppnås i delåret och prognosen är att det inte kommer att uppnås för helåret 2021.



Ekonomi, kommunstyrelsen

Kommunstyrelsens prognos är ett överskott på ca 2,4 mkr jämfört med budget

- Färdtjänst, + 1,3 mkr
- Sammanträden, + 0,7 mkr
- Vakanta tjänster, + 1 mkr
- Facklig tid, +0,4 mkr
- Leasingbilar, - 1,6 mkr



Ekonomi, kommunen

Kommunens prognos är ett resultat på 10 mkr

- Skatteintäkter, +14 mkr
- Ångefallen, + 10 mkr
- Minskade kostnader pga fortsatt pandemi
- Socialnämnden, +1,5 mkr
- Utbildningsnämnden, -5 mkr
- Tidigarelagt en del åtgärder
- Genomgång av tillgångarna



Internkontroll 2021

Risker

- "Olämpliga" personer anställs
- "Att antalet långtidssjukskrivna ökar.
- risk att personuppgifter inte hanteras på rätt sätt
- Samlad Kraft



Risker	kontroll	Utfall delår
"Olämpliga" personer anställs	Kontroll av referenstagning	Ingen avvikelse
Att antalet långtidssjukskrivna ökar.	Chefernas uppföljning av sjukfrånvaro, stickprov	Mindre avvikelse
risk att personuppgifter inte hanteras på rätt sätt	Rutiner för hantering av personuppgifter stickprover	Ingen avvikelse
Samlad Kraft	Genomgång och uppföljning av ett antal kontrollpunkter som finns framtaget för arbetsmetodiken enligt Ångemodellen	Ingen avvikelse



Förslag till KS 14/12, internkontrollplan 2022

- Kompetensförsörjning – kontroll av antal rekryteringar som inte kunnat slutföras
- Risk att inköp görs utanför avtal – kontroll av avtalstrohet
- Olämpliga personer anställs – kontroll av referenstagning
- Antal långtidssjukskrivningar – kontroll så att rehabiliteringsprocessen följs
- Risk att människor hamnar i utanförskap – kontrollpunkter enligt metodiken i Ångemodellen



Styrdokument

- Inventering är gjord och revideringar påbörjade.
- De styrande dokument som är viktiga inför omställning till ny organisation prioriteras.
- Regler för styrdokument
- Informationshanteringsplan för lednings och styrningsprocesser
- Attestreglemente
- Resepolicy + riktlinjer



Detaljplaner

Nya detaljplaner håller på att tas fram för

- Spångbrogården, beräknas bli klar i slutet av 2022
- Centrum Ånge, består av flera olika planer, förslag beräknas bli klart i slutet av 2022, antagna planer tidigast klart 2024-2025
- Kapellbacken i Ånge, Del av Ånge 58:11, m.fl, KS 14/12 och extra KF i början av januari
- Site Alby, nytt industriområde, beräknas bli klar under 2022

- En genomgång av behov av nya detaljplaner och förändring av befintliga detaljplaner behöver göras
- KSAU har föreslagit att KS besluta om extrapengar, 0,5 mkr, till samhällsplanering under 2022
- Vi köper tjänst från Sundsvalls kommun



Risker för kommunens fortsatta utveckling

- Resultatet i skolan
- Folkhälsan- Socioekonomiska utmaningar
- Kompetensförsörjningen
- Befolkningsutvecklingen