

Förslag till kommunstyrelsens mål år 2022:

Underlag till sammanträdet med kommunstyrelsen 14 december 2021.

Förslag till mål är framtagna utifrån analys av kommunstyrelsens ansvarsområden. De är framtagna ur identifierade områden som har behov av utveckling för att gå i riktning mot Ånge kommuns vision och kommunfullmäktiges prioriteringar i Budget 2022 med plan för 2023-2024.

Kommunstyrelsens arbetsutskott har berett förslagen till mål.

Bakgrund

Målen som föreslås för kommunstyrelsen kommer gälla för året 2022. I och med ny kommunal organisation från år 2023 kommer utformningen av målstyrningen att ytterligare förändras. Kommunstyrelsen ska innefatta även tekniska nämndens, socialnämndens och utbildningsnämndens ansvarsområden. Ambitionen är att utveckla styrning, med ett fåtal utvecklingsmål där de flesta löper på mandatperioder. Men under år 2022 är målen satta med tanken att de kommer revideras och senare kunna löpa per mandatperiod.

Även kvalitetsstyrning är en ny del av styrningen som nu förs in i kommunen, med början i kommunfullmäktige år 2022. Den kommer att utvecklas mer genom att varje verksamhet kommer att analysera och visa resultat inom sitt grunduppdrag.

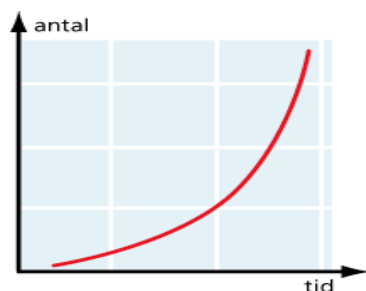
Förslag:

1 Nya jobb - antalet arbetstillfällen ska öka

Antal arbetstillfällen ska öka med 500 arbetstillfällen i kommunen till och med år 2025.

Att utvecklingen går mot målet kommer att mätas regelbundet genom avstämning kring effekter av de kopplade insatserna. Mätningen av arbetstillfällen i kommunen (förvärvsarbetande 16 –74 år, dagbefolkning) görs årligen av SCB och med lång eftersläpning. 2020 års siffror publiceras i slutet av november 2021.

Utvecklingen av antalet arbetstillfällen beräknas inte ske linjärt, utan att utvecklas positivt under perioden, med en starkare utveckling efter 2-3 år när aktiviteter kopplade till målet börjar få genomslag.



Mäts genom:

Antalet arbetstillfällen i kommunen som geografiskt område (dagbefolkning). Antalet arbetstillfällen för nattbefolkning samt lokala arbetslöshetssiffror används för att stämna av att utvecklingen i alla delar av tillväxten går åt rätt håll.

Aktiviteter:

- Kommunstyrelsen ska kraftsamla för att attrahera investeringar och nyetableringar.
- Ånge kommun ska under året utveckla samarbetet med Mittuniversitetet
- Färdigställa detaljplaner Alby och Ljungaverk
- Genomföra näringslivsutvecklingsarbetet enligt plan
- Relationerna med näringslivet och medborgarna -Serviceinriktad myndighet, återkoppling på inkomna frågor/ärenden inom ett dygn.

2 Barn och unga ska må bra och ha förutsättningar att klara sin skolgång.

Barnen i Ånge kommun ska må bra och kommunstyrelsen har fokus på tidiga hälsofrämjande insatser. Kommunstyrelsen ska i samarbete verka för hälsosamt liv för barn och ungdomar.

Mäts genom:

Avstämningsdialog kring antalet och omfattningen på tidiga insatser som kommunstyrelsen stöttar eller står bakom.

Skolresultat för elever som är folkbokförda i kommunen, oavsett var de går i skola.

Invånare 0-19 år i ekonomiskt utsatta hushåll, andel (%)

Invånare med bra självskattat hälsotillstånd, andel (%) (Pojkar/flickor i fsk, åk 4, åk 7, Gy åk 1)

LUPP mått; mår ganska bra eller mycket bra; högstadiet

Aktiviteter:

- "Satsning på friska barn" för åldern 0-6 år i samarbete med Swelife (en organisation med regeringsuppdrag inom forskningsbaserad life science i Sverige och projekt som förbättrar folkhälsan.) och Region Västernorrland.
- Prioritet av barn och ungas hälsa
 - i de kommunala verksamheterna
 - i samarbetet med andra parter. Ex polis, föreningar

3. Under året ska kommunen skapa förutsättningar för goda mötesplatser för medborgarna

Minst tre mötesplatser under året ska utvecklas i lokalt samarbete med medborgarna på platsen.

Mäts genom:

Förbättrad eller nyskapad mötesplats

Aktiviteter:

- Utveckla samverkan med föreningslivet - I samverkan med föreningarna ta fram ny struktur för samverkan med föreningslivet.
- Stötta minst tre utvecklingsinitiativ från lokala föreningslivet.
- Skapa en struktur/plattform för delaktighet

4. Antalet besökare ska öka

Besökare i kommunen är både i form av arbetskraft och turism. Inom besöksnäringen finns även sätt att mäta hur stor andel som har anknytning till regionen, eller en trend med nya besökare. Målet i det här fallet handlar om antal besökare generellt, eftersom all besöksnäring bidrar till ökad omsättning.

Mäts genom:

Antalet gästnätter. Antal besökare.

Utvecklingen av möjligheter att möta besökare ska tas tillvara, och digitala lösningar utvecklas för våra besöksmål. För närvarande finns inte mätningar av genomströmning på platser i kommunen.

Aktiviteter:

- Marknadsföring av kommunen
- Aktiviteter riktade till besökare via turistbyrån och göra skyltningsarbete för besöksmål
- Prioriterade besöksmål; kartlägga och besluta om vilka besöksmål som är prioriterade och resurssätta drift och underhåll.
- skapa en mötesplats för besöksnäringen att träffas och stödja varandra för att driva besöksnäringen framåt tillsammans.
- Evenemangskalender; undersöka förutsättningar för, förbereda och skapa en användarvänlig och tillgänglig informationsyta.

5. Fossilfritt 2030.

Ånge kommun ska följa rikets mål om omställningen till fossilfritt till 2030.

Mäts genom:

minskat resande för kommunal verksamhet jämfört med 2019.

Minskat koldioxidutsläpp jämfört med 2019

Aktiviteter:

- Kommunkoncernens ambitioner för omställningsarbetet höjs i alla led.
- Organisationen ställer om: Kommunens inköp ska få riktlinjer för hållbarhet inom fordon, drivmedel och infrastruktur samt hållbart resande.
- Öka möjlighet att jobba på distans, starta minst två coworking spaces.

Coworking space: en miljö för arbete som delas med andra individer, till exempel kontor eller bara skrivbord. Ett fysiskt utrymme som öppnar upp för möten mellan branscher och erbjuder en social yta och effektiva möjligheter att arbeta på distans. Även kommunkoncernens anställda kan vara en målgrupp.

Underlag nuläge 2021 i Ånge kommun

Mål 1 Nya jobb - antalet arbetstillfällen ska öka

Nuläge: publiceras i slutet av november 2021.

Mätningar:

Förvärvsarbetande 16-74 år med arbetsplats i regionen (dagbefolkning) (RAMS). År 2019 (bor och arbetar i regionen och inpendlare)

	män	kvinnor	m+kv
2260 Ånge	2 308	1 881	4 189
2262 Timrå	3 589	2 542	6 131
2280 Härnösand	5 193	5 387	10 580
2281 Sundsvall	27 090	25 961	53 051
2282 Kramfors	4 432	3 768	8 200
2283 Sollefteå	4 282	4 071	8 353
2284 Örnsköldsvik	14 258	12 318	26 576
22 Västernorrlands län	61 152	55 928	117 080
00 Riket	2 613 700	2 441 193	5 054 893

Förvärvsintensitet 20-64 år, med bostad i regionen (nattbefolkning), procent. År 2019

	inrikes födda	utrikes födda	inrikes och utrikes födda
2260 Ånge	83,4	58,0	80,7
2262 Timrå	84,6	64,2	82,1
2280 Härnösand	82,4	55,0	77,1
2281 Sundsvall	85,1	64,0	81,9
2282 Kramfors	80,4	56,3	76,5
2283 Sollefteå	83,3	56,5	79,0
2284 Örnsköldsvik	85,7	59,1	82,3
22 Västernorrlands län	84,4	60,5	80,9
00 Riket	84,1	64,9	79,3

Källa: SCB; registerbaserad arbetsmarknadsstatistik (RAMS)
Senaste uppdatering: 20201110

Mål 2 Barn och unga ska må bra och ha förutsättningar att klara sin skolgång.

Nuläge:

Skolresultat för elever som är folkbokförda i kommunen, oavsett var de går i skola. Se bilaga.

Invånare 0-19 år i ekonomiskt utsatta hushåll, andel (%) **8,3% (2019)**

Hälsosamtal i skolan "Jag mår bra" läsår 19/20

Invånare med bra eller mycket bra självskattat hälsotillstånd, andel (%):

Kommer att kunna mäta Pojkar/flickor i fsk, åk 4, åk 7, Gy åk 1

LUPP mått:

"mår ganska bra eller mycket bra under de senaste sex månaderna". högstadiet: killar 80% tjejer 55%. Gymnasiet killar 72% tjejer 45% (år 2018)

Illustration 8. Trygghetsindikatorn "Alltid trygg" Högstadiet

	2009		2015		2018	
	Tjej	Kille	Tjej	Kille	Tjej	Kille
Hemmet	88	90	75	91	75	86
Bostadsområdet	42	73	33	50	46	66
Skolvägen	71	92	43	59	42	66
Skolan	53	73	33	57	31	53
I centrum	46	70	23	41	17	44
Buss eller tåg	32	68	23	55	15	45
Fritidsgården	49	69	44	67	34	55
Nätet			15	71	23	60
Träningen			63	88	53	72

Andel (i procent) av de svarande i högstadiet som svarat att de alltid känner sig trygga.

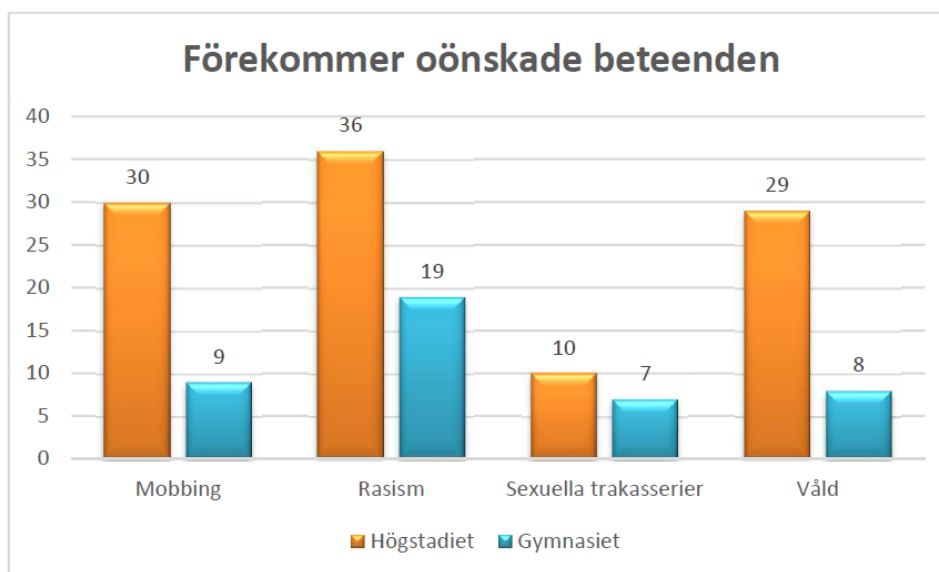
Illustration 9. Trygghetsindikatorn "Alltid trygg" Gymnasiet

	2009		2015		2018	
	Tjej	Kille	Tjej	Kille	Tjej	Kille
Hemmet	92	94	82	84	78	90
Bostadsområdet	64	86	45	56	46	63
Skolvägen	86	94	45	76	58	72
Skolan	86	92	45	54	58	60
I centrum	50	81	27	48	13	33
Buss eller tåg	44	78	27	52	23	44
Fritidsgården	68	81	75	64	27	57
Nätet			45	72	25	47
Träningen			91	68	61	70

Andel (i procent) av de svarande i gymnasiet som svarat att de alltid känner sig trygga.

På tio år har tryggheten sjunkit mycket kraftigt, speciellt för tjejerna. Tryggheten i vissa miljöer är idag mycket låg. De äldre killarna upplever också avsevärt lägre trygghet idag än för tio år sedan. De yngre killarna visar dock mindre förändringar, där vissa miljöer upplevs som tryggare idag än för tio år sedan.

Illustration 13: Önskad beteenden i skolan



Andel (i procent) av de svarande i gymnasiet och högstadiet som uppger att det stämmer helt eller till stor del att det förekommer mobbing, rasism, sexuella trakasserier och våld på skolan.

Mål 3 Under året ska kommunen skapa förutsättningar för goda mötesplatser för medborgarna

Nuläge och mätning:

Förbättrad eller nyskapad mötesplats innebär att kommunorganisationen har bidragit med resurser för att i samverkan med lokala initiativ utveckla en mötesplats eller skapa en mötesplats. Med utvecklad mötesplats menas att den blivit attraktivare och tillgängligare för ett större antal medborgare.

Mål 4 Antalet besökare ska öka

Tabell **Disponibel kapacitet och kapacitetsutnyttjande, länder (7)**
 H518 Anläggningstyp: Hotell, stugbyar och vandrarhem
 (P0004 5a Ånge HSV MAN Region(er): Ånge

Period: Jan-Sep 2021
 Population: Samtliga ÖPPNA anläggningar
 Storleksgrupp: Samtliga

Månad	Antal anläggningar	Disponibel kapacitet		Antal gästnätter från								Antal belagda rum	Kapacitetsutnyttjande, rum			Svarande anläggningar			
		Rum	Bäddar	Totalt	Sverige	Norge	Finland	Tyskland	Italien	Storbri-tannien	Övriga Europa		Tot	M-T	F-S	Abs %	Vägd %		
Januari	4
Februari	4
Mars	4
April	5	4 110	8 820	629	629	-	-	-	-	-	-	620	15	21	8	100	100	100	
Maj	5	4 247	9 114	751	748	-	-	-	-	-	3	739	17	26	9	100	100	100	
Juni	7	4 500	9 960	1 092	1 064	-	-	6	-	1	21	951	21	27	12	86	67	67	
Juli	7	4 526	9 858	1 326	1 272	10	-	14	-	2	27	1 010	22	22	22	86	65	65	
Augusti	7	4 862	10 878	1 560	1 498	16	2	6	-	6	29	1 199	25	30	17	71	48	48	
September	5	4 470	9 900	2 337	2 286	3	3	6	3	8	23	1 793	40	50	25	60	45	45	
Totalt	5	37 224	77 194	9 800	9 598	29	5	32	4	19	104	8 293	22	28	14	83	69	69	

Disponibel kapacitet och kapacitetsutnyttjande, länder (7), förändring från föregående år

Månad	Antal anläggningar	Disponibel kapacitet		Antal gästnätter från								Antal belagda rum	Kapacitetsutnyttjande, rum			Svarande anläggningar			
		Rum	Bäddar	Totalt	Sverige	Norge	Finland	Tyskland	Italien	Storbri-tannien	Övriga Europa		Tot	M-T	F-S	Abs %	Vägd %		
Januari	± 0
Februari	± 0
Mars	± 0
April	± 0	-	-	- 105	+ 20	- 11	-	- 10	-	-	- 104	- 107	-3	-1	-4	-	-	-	-
Maj	± 0	-	-	+ 284	+ 285	- 4	-	-	-	-	+ 3	+ 281	+7	+11	+2	-	-	-	-
Juni	± 0	+ 32	+ 8	+ 252	+ 240	-	-	+ 6	-	+ 1	+ 5	+ 174	+4	+7	-1	-14	-33	-33	-33
Juli	± 0	- 93	- 434	+ 596	+ 544	+ 10	-	+ 14	-	+ 2	+ 27	+ 470	+11	+10	+11	-	-26	-26	-26
Augusti	± 0	+ 243	+ 586	+ 289	+ 261	+ 14	+ 2	+ 2	-	+ 5	+ 2	+ 207	+3	+5	-0	-14	-43	-43	-43
September	± 0	+ 360	+ 1 080	+ 1 058	+ 1 013	+ 3	+ 3	+ 3	+ 3	+ 8	+ 20	+ 693	+13	+18	+7	-40	-55	-55	-55
Totalt	± 0	+ 583	+ 1 209	+ 1 273	+ 2 475	- 16	+ 3	- 15	+ 4	- 12	- 1 173	+ 567	+1	+3	-2	-13	-29	-29	-29

Tabell **Övernattningar fördelade efter hemland**
 C360A Anläggningstyp: Camping
 Region(er): Ånge

Period: Jan-Sep 2021
 Population: Samtliga ÖPPNA anläggningar

Månad	Antal anläggningar	Sverige	Danmark	Norge	Finland	Tyskland	Storbri-tannien	Neder-länderna	Frankrike	Schweiz	Italien	Polen	Övriga Europa	Övriga världen	Totalt
Januari	3
Februari	3
Mars	3
April	3
Maj	4
Juni	5	2 622	-	9	1	142	12	33	3	14	-	-	5	84	2 925
Juli	6	9 717	32	678	25	493	12	281	12	44	-	4	54	246	11 598
Augusti	6	3 972	39	328	10	408	3	317	6	65	3	145	71	188	5 553
Septembe	4
Totalt	4	20 528	91	1 028	38	1 158	57	681	32	137	3	196	350	1 277	25 576

GÄSTNÄTTER Camping juni-aug 2021: 25 576 st. Hotell, stugbyar, vandrarhem april-sep: 9 800 st (Sverige: 9 598). En ökning med 1 273 från 2020. Ökningen för campingar finns inte med.

Mål 5 Fossilfritt 2030.

Nuläge:

Minskat resande för kommunal verksamhet jämfört med 2019.

Mätningen kommer ha ett jämförelsevärde som inte är lika tydligt som fortsatta mätningar, men som ändå är tillräckligt för att kunna säga utvecklingstendens.

Just nu installeras telematiktjänster i alla fordon, det innebär att inom snar framtid kommer förbrukningen kunna följas upp på detaljnivå.

Minskat koldioxidutsläpp jämfört med 2019:

				2017	2018	2019
Klimatpåverkande utsläpp						
^ Utsläpp till luft av växthusgaser totalt, ton CO2-ekv/inv.	.	≈	i	8.15	8.11	8.30
Utsläpp till luft av växthusgaser, jordbruk, ton CO2e/inv	.	≈	i	0.80	0.82	0.82
Utsläpp till luft av växthusgaser, egen uppvärmning, ton CO2e/inv	.	≈	i	0.17	0.13	0.13
Utsläpp till luft av växthusgaser, arbetsmaskiner, ton CO2e/inv	.	≈	i	1.31	1.06	1.15
Utsläpp till luft av växthusgaser, industri, ton CO2e/inv	.	≈	i	2.86	3.17	3.33
Utsläpp till luft av växthusgaser, transporter, ton CO2e/inv	.	≈	i	2.71	2.67	2.64
Utsläpp till luft av växthusgaser, el och fjärrvärme, ton CO2e/inv	.	≈	i	0.03	0.03	0.01
v Utsläpp till luft av växthusgaser totalt, ton CO2-ekv	.	≈	i	77 216	76 321	77 348

Elin Rapp
kanslichef
0690-250 134
elin.rapp@ange.se