

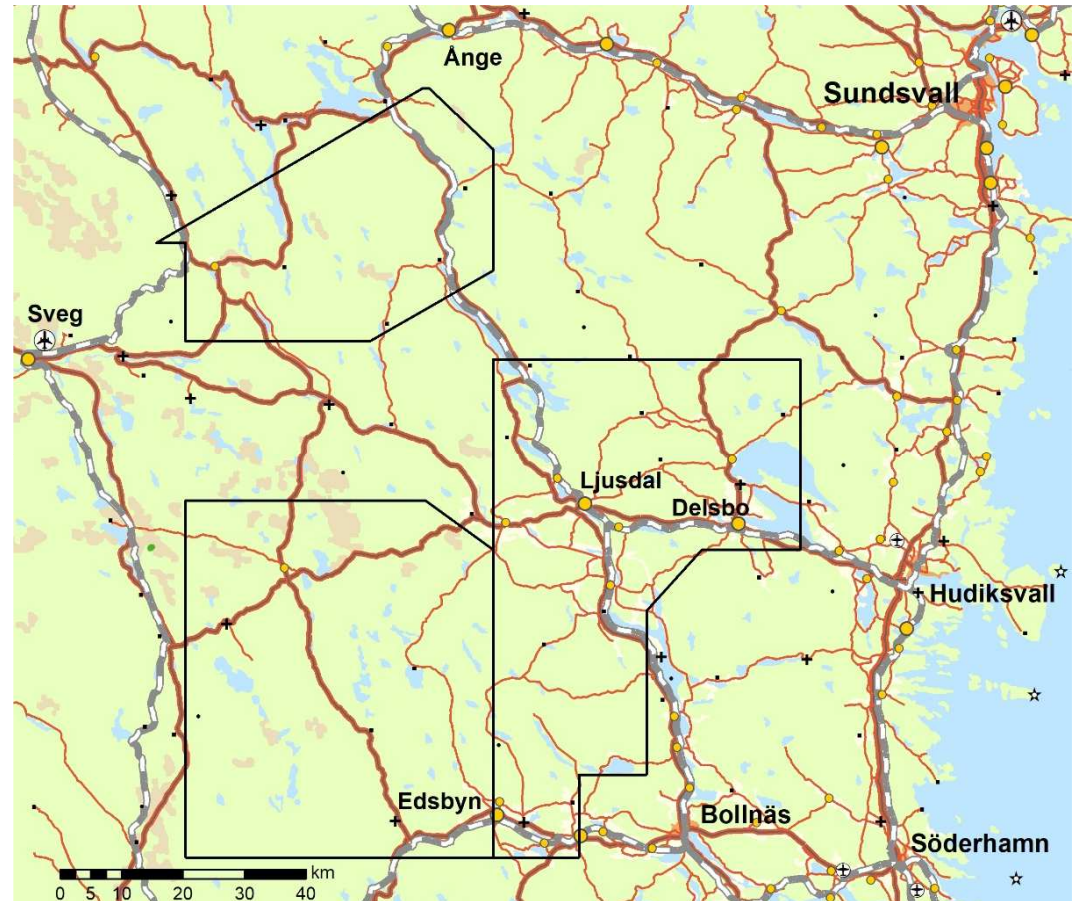
Lågflygning

Från 10 maj till slutet av juli utför Sveriges geologiska undersökning, SGU, tillsammans med Wermlandsflyg geofysiska flygmätningar i ett område som huvudsakligen ligger inom Gävleborgs och Dalarnas län, men också berör Jämtlands och Västernorrlands län. Aktuellt område är markerat med svarta ramar i kartbilden. Mätningarna görs på 60 meters höjd med 200 meters linjeavstånd. Syftet är att kartlägga berggrunden.

För mer information, kontakta:

Henrik Johansson, SGU, tel. 018-17 92 66 eller
Stefan Mörck, Wermlandsflyg, tel. 070-209 18 05

SGU Sveriges
geologiska
undersökning



Läs mer:

www.sgu.se/flyggeofysisk-matning