



Utgångspunkt Effektiv vård SoU 2016:2

Utredare Göran Stiernstedt

Förslag och rekommendationer

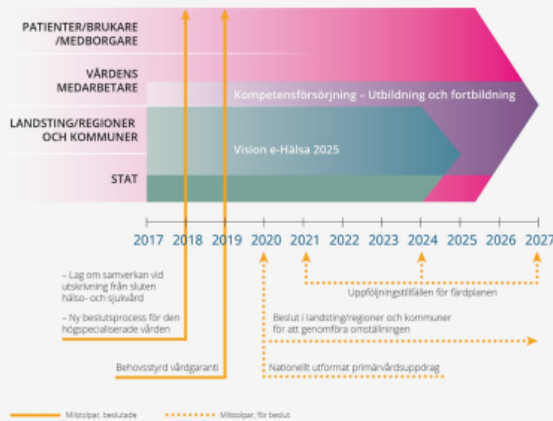
- En förändrad organisering av vården för kroniskt sjuka och andra patienter med omfattande behov. Planera utifrån behov snarare än enskilda diagnoser och medicinska specialiteter. Hantera komplexitet och samarbeta horisontellt.
- Ändamålsenliga stödsystem.
- Förändrade arbetssätt och förändrad arbetsorganisation i vårdens vardag; rätt kompetens gör rätt uppgifter. Patienten är en del av teamet.
- Mer enhetlig styrning på strukturnivå och en strukturreform där primärvården blir den verkliga basen och första linjen i hälso- och sjukvården.

Övergripande slutsats

En förutsättning för hög effektivitet är att patienten involveras och görs delaktig i processen kring den egna vården i högre utsträckning än i dag. Att hela tiden utgå från hur patientnytta skapas i det individuella mötet har en avgörande betydelse för effektiviteten.



Från akutsjukhus till nära vård



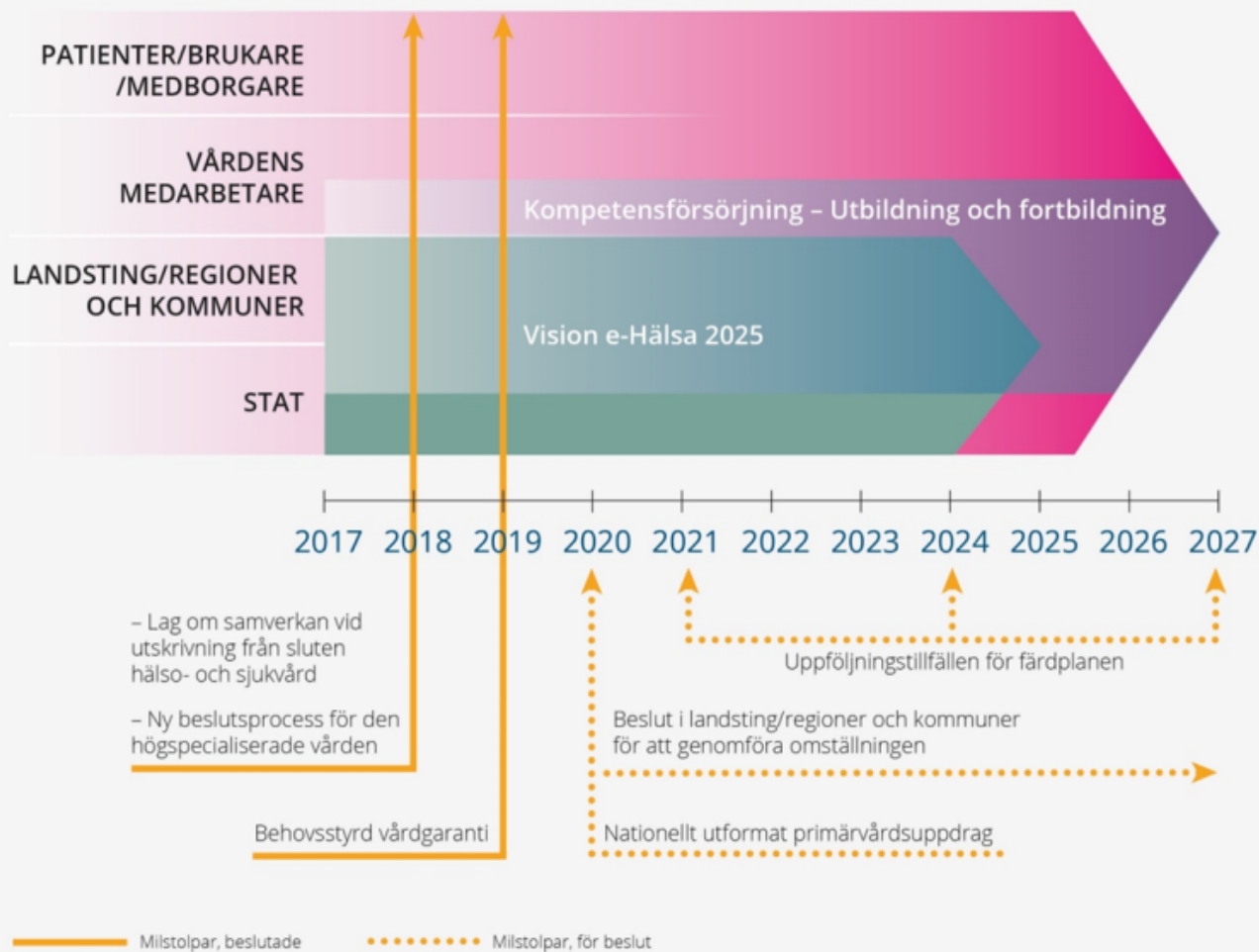
Målbild

Målet är att patienten får en **god, nära och samordnad vård och omsorg** som stärker hälsan. Målet är också att patienten är **delaktig** utifrån sina förutsättningar och preferenser. **Primärvården** är **nävet** i vården och omsorgen och samspelar både med annan specialistvård på och utanför sjukhusen, med övrig kommunal hälso- och sjukvård och med socialtjänsten.

Uppdrag

- Utveckla en nationell plan för en modern, jämlik, tillgänglig och effektiv hälso- och sjukvård med fokus på primärvården där utgångspunkten är en ökad närhet till patienten
- Analysera ändamålsenligheten med uppdelningen i sluten och öppen vård samt lämna förslag på hur samverkan mellan primärvården och den kommunala hälso- och sjukvården och omsorgen kan underlättas, hur gränssnittet bör se ut
- Hur samordning av vårdinsatser för patienter och brukare i alla åldrar med omfattande och komplexa vårdbehov kan förbättras och krav på patientkontrakt i en övergripande vårdplan för patientens samtliga vårdinsatser oavsett aktör eller huvudman
- Utveckling av en ny form av insatser inom primärvården vid lättare psykisk ohälsa

Från akutsjukhus till nära vård



Målbild

Målet är att patienten får en **god, nära och samordnad vård och omsorg** som stärker hälsan. Målet är också att patienten är **delaktig** utifrån sina förutsättningar och preferenser. **Primärvården är navet** i vården och omsorgen och samspelar både med annan specialistvård på och utanför sjukhusen, med övrig kommunal hälso- och sjukvård och med socialtjänsten.

Varför omställning till Nära vård?

Demografisk utveckling

Inom 10 år kommer det vara fler människor i behov av våra olika servicetjänster.

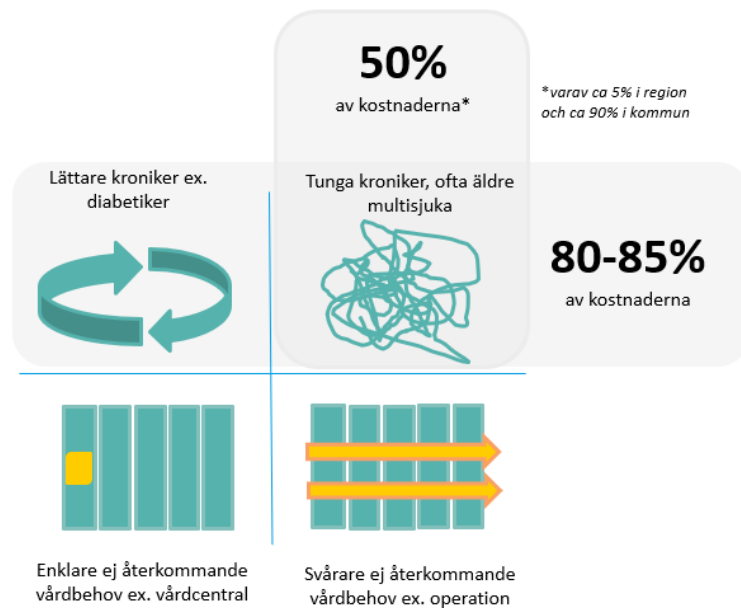
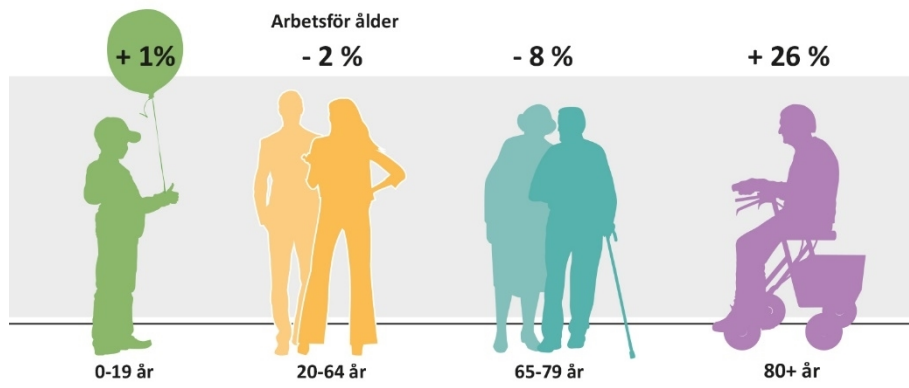
Andelen människor i arbetsför ålder som skapar skatteintäkter minskar.

Kompetensförsörjning

Det kommer inte finnas tillräckligt många att rekrytera för att utföra arbetsuppgifter inom hälso-, sjukvård och omsorg utifrån nuvarande arbets sätt.

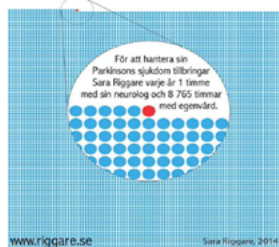
Kostnadsutveckling

Kostnaderna för hälso- och -sjukvård och omsorg ökar med hänvisning till den demografiska utvecklingen. Vi vårdar idag många multisjuka patienter med kroniska sjukdomar – förebyggbara.

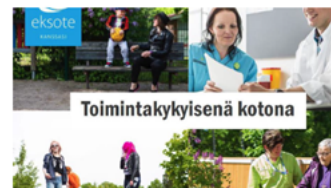


Varför omställning till Nära vård?

Önskvärd

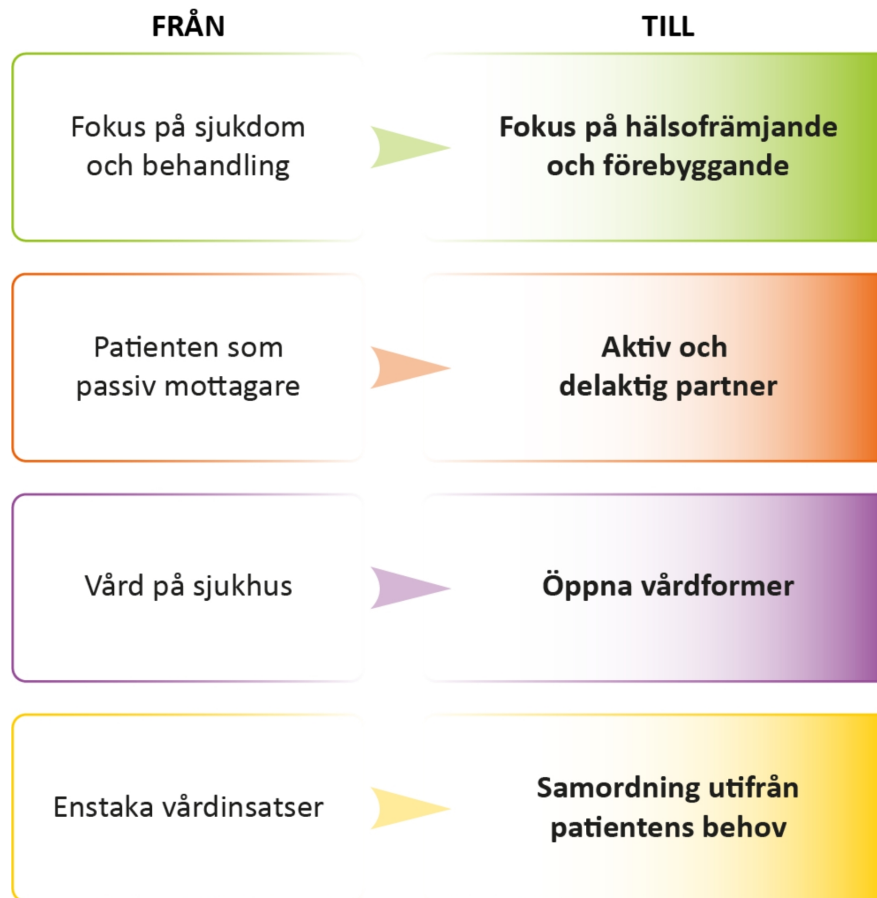


Möjlig



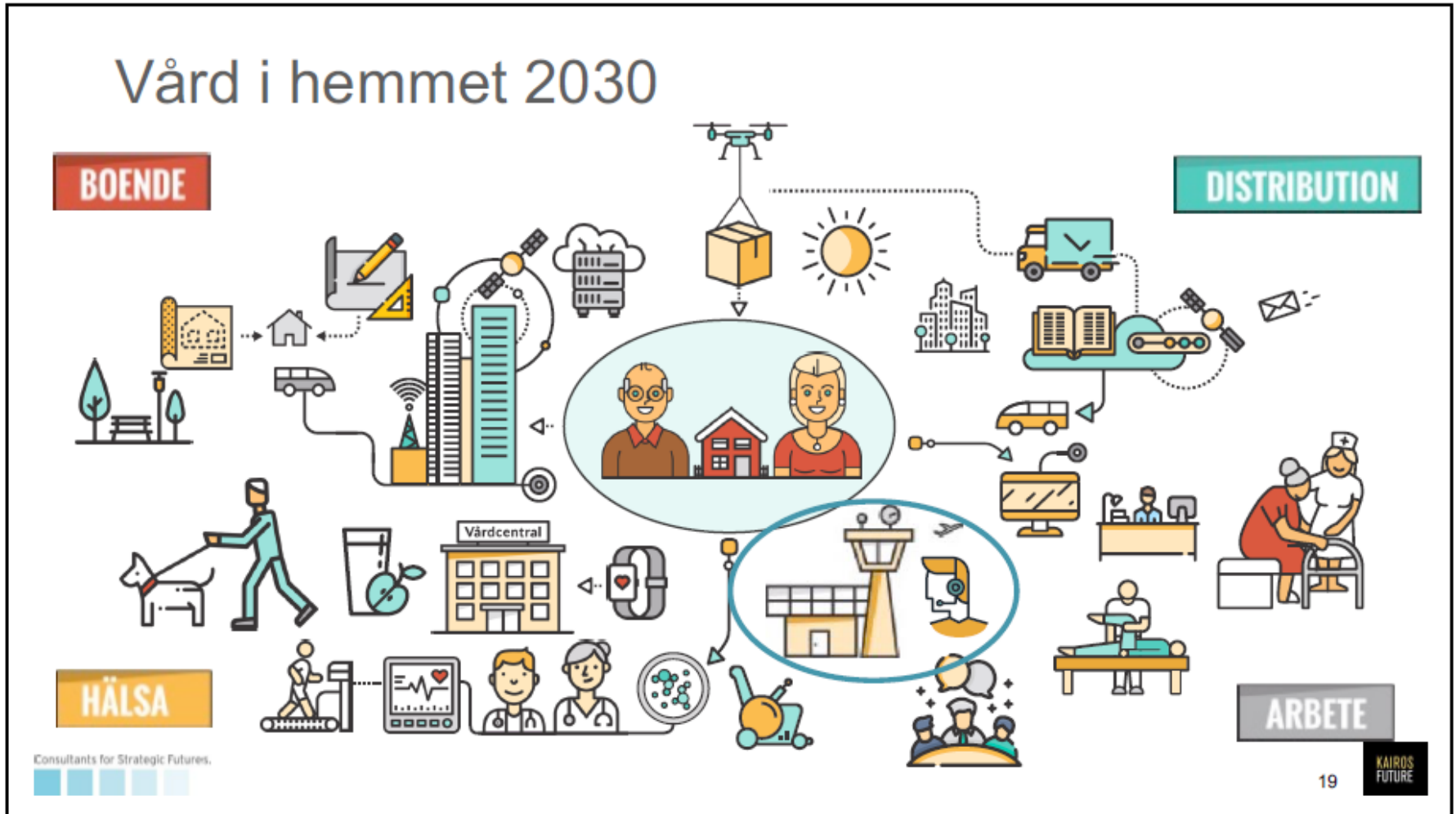
Vägen till framtidens hälsa och vård år 2035

Fokusförflyttning



Framtiden ser annorlunda ut!

Vård i hemmet 2030



Målbild

Inriktningen för en nära och tillgänglig vård – en primärprimärvårdsreform, riksdagsbeslut 18 nov 2020

”Hälso- och sjukvården bör ställa om så att **primärvården är navet** i vården och **samspekar** med annan hälso- och sjukvård och med socialtjänsten.

Målet med omställningen av hälso- och sjukvården bör vara att patienten får en **god, nära och samordnad** vård som stärker **hälsan**.

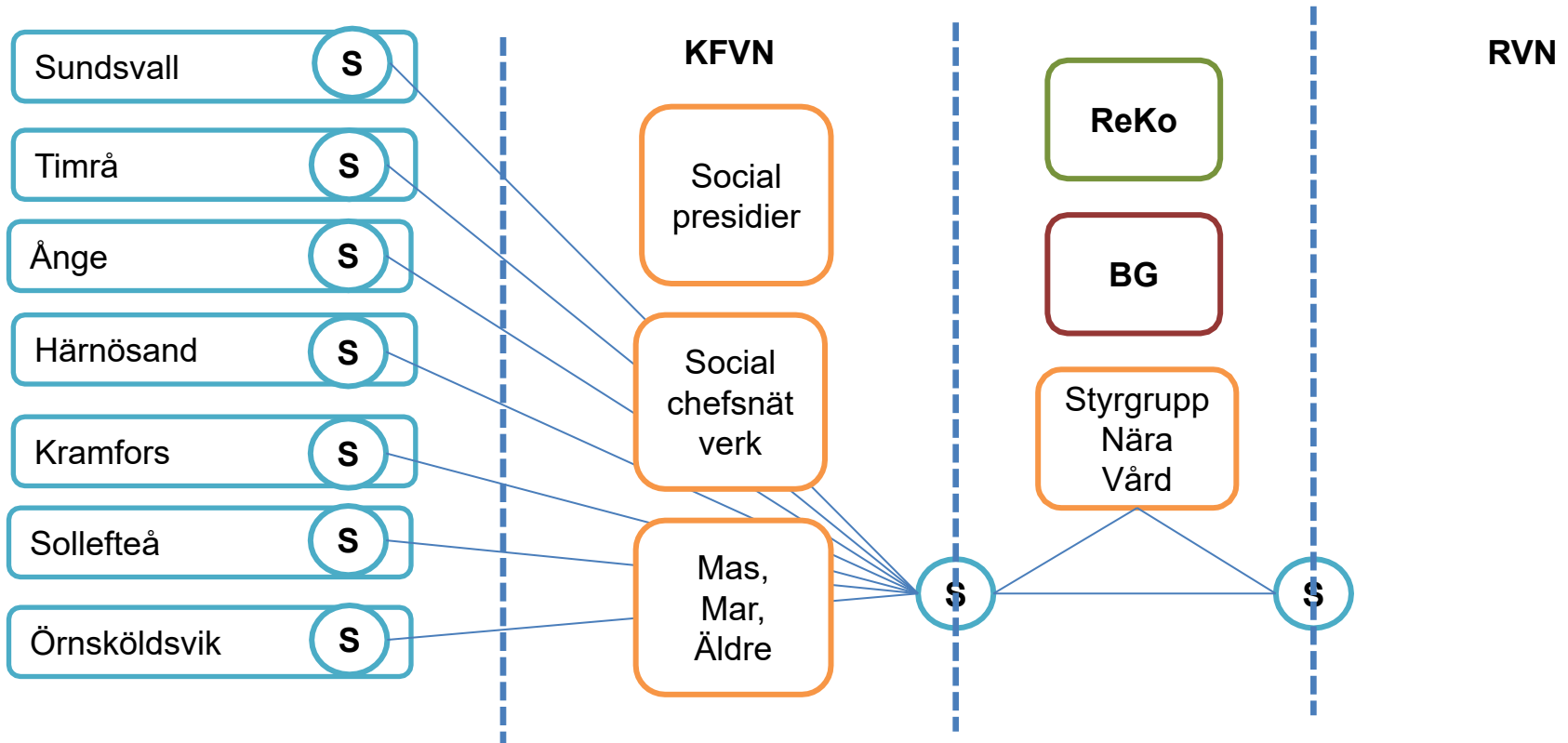
Målet bör också vara att **patienten är delaktig** utifrån sina förutsättningar och preferenser och att en **effektivare** användning av hälso- och sjukvårdens resurser ska kunna uppnås.”



Samverkansstruktur för Nära vård Västernorrland

Kommuner, RVN och KFVN

Samordnare i Nära vård



Vad har hänt i länet hittills?

Politisk nivå

- Medborgardialoger i kommuner

Samverkansorganisationen

SocialReKo har

- processat den politiska målbilden för Nära vård.
- godkänt avsiktsförklaring, samt rekommenderar det Regionala samverkansrådet att fastställa avsiktsförklaring.
- Godkänt programdirektiv

Tjänstepersonsnivå

- Programdirektiv för Nära vård i Region Västernorrland
- Gemensam styrgrupp kommuner och region
- Workshop för Nära vård, Kommunförbundet Västernorrland

Vad har hänt i länet hittills? forts..

- Samordnare för utveckling av nära vård i kommunerna och i samverkan med Region Västernorrland från augusti, anställd av Kommunförbundet Västernorrland.
- Statsbidrag under 2020-2021 för länet: 12 000 000 kr. Varje kommun får 1 714 285 kr under för att förbereda en omställning till nära vård.
- **Avsiktsförklaring**
 - Politisk nivå, region och kommun
- **Programdirektiv**
 - Direktörsnivå, region och kommun
- **Programplan**, ute på remiss i organisationerna
 - Styrgrupp kommun och region

SocialReKos målbild



Jag har en vård som är tillgänglig för mina behov

Mitt behov är i fokus och jag är delaktig i min egen vård



Jag har en kontinuitet i min kontakt med vården

Vården är hälsofrämjande och förebyggande för min hälsa

Det övergripande syftet med målbilden för Nära Vård är att skapa en god och jämlik vård som individen kan vara trygg med.

Målbild tagen av region och kommuner i Social ReKo 15 oktober 2020

Layout målbildsdokument

Kopplar till Regionala utvecklingsstrategin genom de grafiska elementen genom hela dokumentet

Agenda 2030 och dess 17 globala mål för hållbar utveckling är en viktig utgångspunkt för Västernorrlands regionala utvecklingsstrategi och det regionala tillväxtarbetet.



Människan

Symboliserar

- Trygg och nöjd invånare som i samskapande med samhället tar hand om sin hälsa och är delaktig i sin vård
- Digital och fysisk tillgänglighet (RUS)
- Hjärtat:
 - Det centrala
 - Livet
 - Människan i centrum



Igenkänningsmärke/stämpel – ”LOGGAN”

EKG-kurvan med hjärtat och den gröna färgen

- Kopplar till Agenda 2030 och mål 3
- Färgnyansen är densamma som används i RUS
- Pulsen i staden, bergen och dalarna (RUS: ”*en växande region med attraktiva, livskraftiga städer och landsbygder*”)



Målbildens delar

Jag har en vård som är tillgänglig för mina behov

Jag har möjlighet att komma i kontakt med vården på ett enkelt och smidigt sätt utifrån mina behov. Det är den upplevda tillgängligheten hos mig som är den viktiga och tillgängligheten är flexibel ur olika perspektiv såsom både fysisk och digital kontakt. Tillgängligheten och kontinuiteten bidrar vidare till att jag känner en ökad trygghet och tillit till den gemensamma hälso- och sjukvården och omsorgen.

Målbildens delar

Jag har en kontinuitet i min kontakt med vården

Jag känner en trygghet i att alla samarbetar kring mina behov och där god information gör vården säker och effektiv. Kontinuiteten innebär också att mina besök med olika vårdgivare är samordnad utifrån mina behov genom en sammanhållen vårdkedja och ett medledaransvar hos varje kontakt jag möter i vården. När det finns komplexa och långvariga vårdbehov finns det en samordning som gör att jag slipper vara min egen vårdkoordinator.

Målbildens delar

Mitt behov är i fokus och jag är delaktig i min egen vård

Det finns ett helhetsperspektiv i mötet med mig och fokus på mitt behov. Helhetsperspektivet inkluderar att lyssna på mig och väga in mina personliga erfarenheter och behov för att kunna stötta mig på bästa sätt. Jag ges alltid möjlighet att vara delaktig i min egen vård. Min hälso- och vårdplan beslutas alltid tillsammans med mig.

Målbildens delar

Vården är hälsofrämjande och förebyggande för min hälsa

Hälsofrämjande insatser sker nära mig och med utgångspunkt i var jag befinner mig i mitt liv, både geografiskt och personligt. Det kan till exempel vara åtgärder i skola, arbetsplats, hemmet eller fritidsaktiviteter. Hälsofrämjande insatser är ofta livsstilsförändrande och hjälper mig att förebygga ohälsa på såväl lång som kort sikt. De präglas av en helhetssyn på mig ur både fysiskt, psykiskt, socialt och kulturellt hänseende. Hälso- och sjukvården samarbetar med lokala aktörer som är viktiga för min hälsofrämjande utveckling.

Avsiktsförklaring Nära vård

Motiv:

- Utvecklingen av vården är en del av samhällsutvecklingen
- En utveckling av nära vård kräver många samverkande aktörer

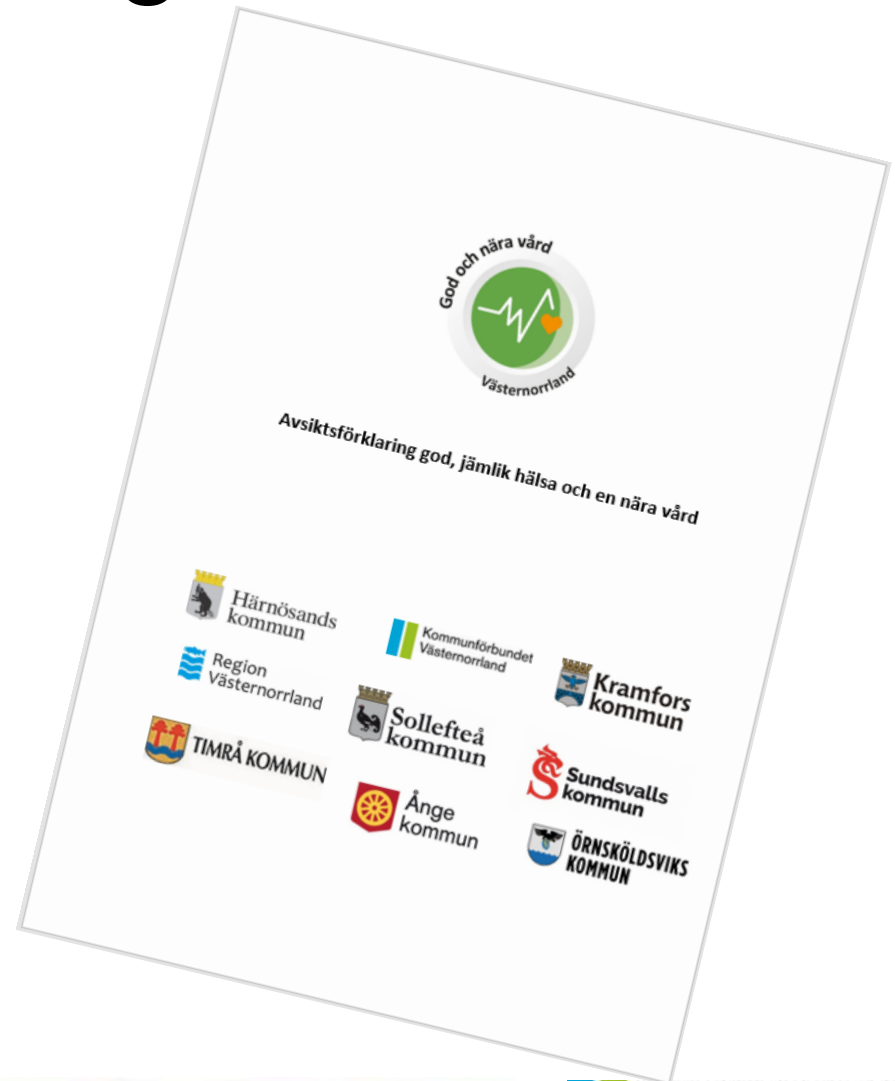
Syfte:

- Synliggöra vad Nära vård egentligen handlar om.
- Förankra omställningen i en större krets beslutsfattare.
- Legitimera initiativ och utökad samverkan.

Innehåll:

- ”Tillsammans”, Nationellt arbete, Regionala utvecklingsstrategin /Agenda 2030, fokus på Hälsöfrämjande och ett gott liv.

SocialReKo har godkänt förslag till avsiktsförklaring; samt rekommenderar det Regionala samverkansrådet att fastställa avsiktsförklaringen (2020-09-18)



Avsiktsförklaringens innehåll

- Tillsammans utveckla en god och nära vård i länet
- Skapa förutsättningar för att Västernorränningar att leva ett gott och hälsosamt liv
- Regionala utvecklingsstrategins tre målområden
 - Västernorrland har stärkt sin plats i ett nationellt perspektiv
 - En plats som människor väljer att leva och besöka
 - En plats där företag och organisationer väljer att växa

Programdirektiv



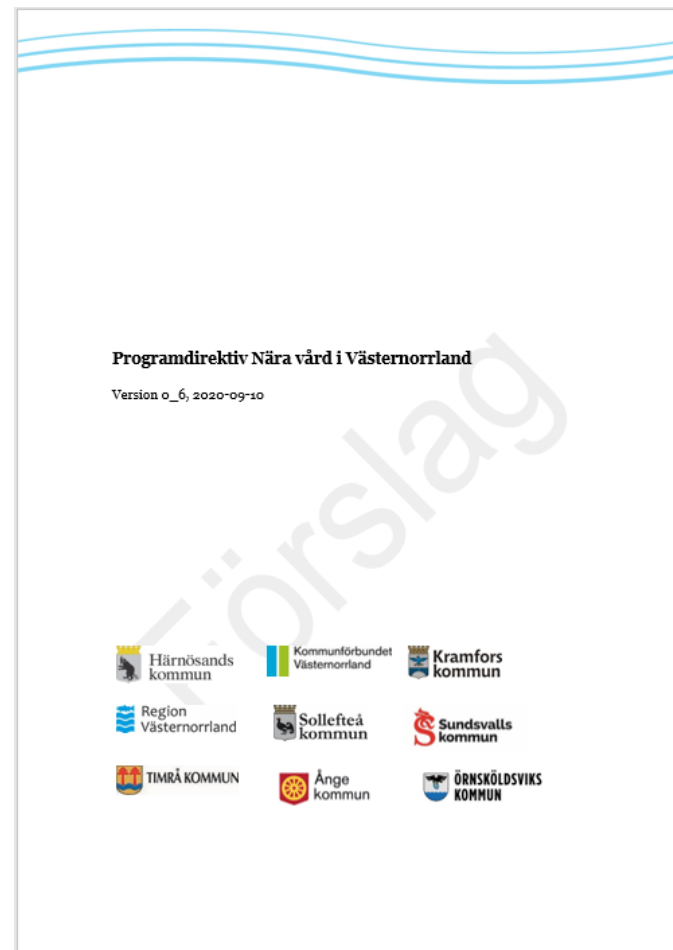
- Syftet med utvecklingen av nära vård nationellt är att:
 - Bibehålla eller öka kvaliteten i vården.
 - Förbättra vårdens tillgänglighet.
 - Öka förtroendet för vården hos invånarna.
 - Nyttja våra samlade resurser så effektivt som möjligt.
- Nära vård är en nödvändig utveckling av internationell och svensk Hälsa- och sjukvård

SocialReKo har godkänt programdirektiv god och nära vård i
Västernorrland (2020-09-18)

Programdirektivets

- idé
 - att utveckla vårt gemensamma hälsofrämjande arbete
 - skapa förutsättningar för en sömlös vård, där människor är medskapare för sin egen hälsa
- syfte
 - etablera en programstyrning
 - gemensamma arbetet med utvecklingen av nära vård möjliggörs av programplan.

Programägare är Kommundirektörer och Regiondirektör, och företräds av Regiondirektören. I övrigt finns bland annat nyttoeffekter, programmål och ekonomi beskrivet i direktivet.



Förslag Programplan

- Programdirektivet har pekat ut ett **vad** och **varför**
- En programplan samt bilagor har skapats utifrån direktivet
- Programplanen beskriver **hur** man med programstyrning kan bemöta **vad** (mål) och **varför** (syfte)
- Planen är baserad på PPS-modell för programstyrning
- Underlagen och förslaget på Programplan måste nu verifieras med styrgrupp
- Under remissrundan verifierar styrgruppen **vad**, **varför** samt bedömningen om **hur**
- Ytterligare underlag behöver samlas in för att kunna besvara **vem** (resurser, kompetens) och **när** (tillgänglighet i tid, för resursägare, verksamhet som ska utveckla)

Innehåll	
Introduktion	2
1 Bakgrund och samband	6
1.1 Bakgrund	6
1.2 Begrepp och förkortningar	6
1.3 Verksamheternas nuläge	7
1.4 Strategiska mål	8
1.5 Samband med andra organisationer	11
1.6 Framgångsfaktorer	11
2 Intressenter/målgrupper	12
3 Mål	12
3.1 Effektmål	12
3.2 Nyttobjekt	12
3.3 Förändrad verksamhet, nyläget	12
3.4 Avgränsningar	12
3.5 Godkännande	14
4 Arbetsomfattning	15
4.1 Aktiviteter inom programområden	
4.2 Förändringsaktiviteter	
5 Programplanering	
5.1 Tidsplan	
5.2 Nyttorealiseringsplan	
5.3 Beroenden inom programmet	
5.4 Programmets faser och beslutspunkter	
6 Organisering	
6.1 Programmets organisering	
6.2 Roller, resurser, ansvar och befogenheter	
6.3 Programledningsgrupp	
7 Arbetsformer	
7.1 Programmets processer	
7.2 Processmallar	
7.3 Resursstyrning	
7.4 Uppföljning och lärande	
7.5 Ändringshantering	
7.6 Informationspridning	
7.7 Dokumenthantering	
7.8 Kvalitetssäkring	
7.9 Sekretess	
8 Risker	
9 Programkalkyl	
Utgåvehistorik	34
Bilagor	35
	36
	38

SocialReKos målbild



Jag har en vård som är tillgänglig för mina behov

Mitt behov är i fokus och jag är delaktig i min egen vård

En god, jämlik och trygg vård

För mig

Jag har en kontinuitet i min kontakt med vården

Vården är hälsofrämjande och förebyggande för min hälsa

Det övergripande syftet med målbilden för Nära Vård är att skapa en god och jämlik vård som individen kan vara trygg med.