



# Tack för inbjudan! Ånge Kommun

## Information Politiskorganisation

2020-04-03

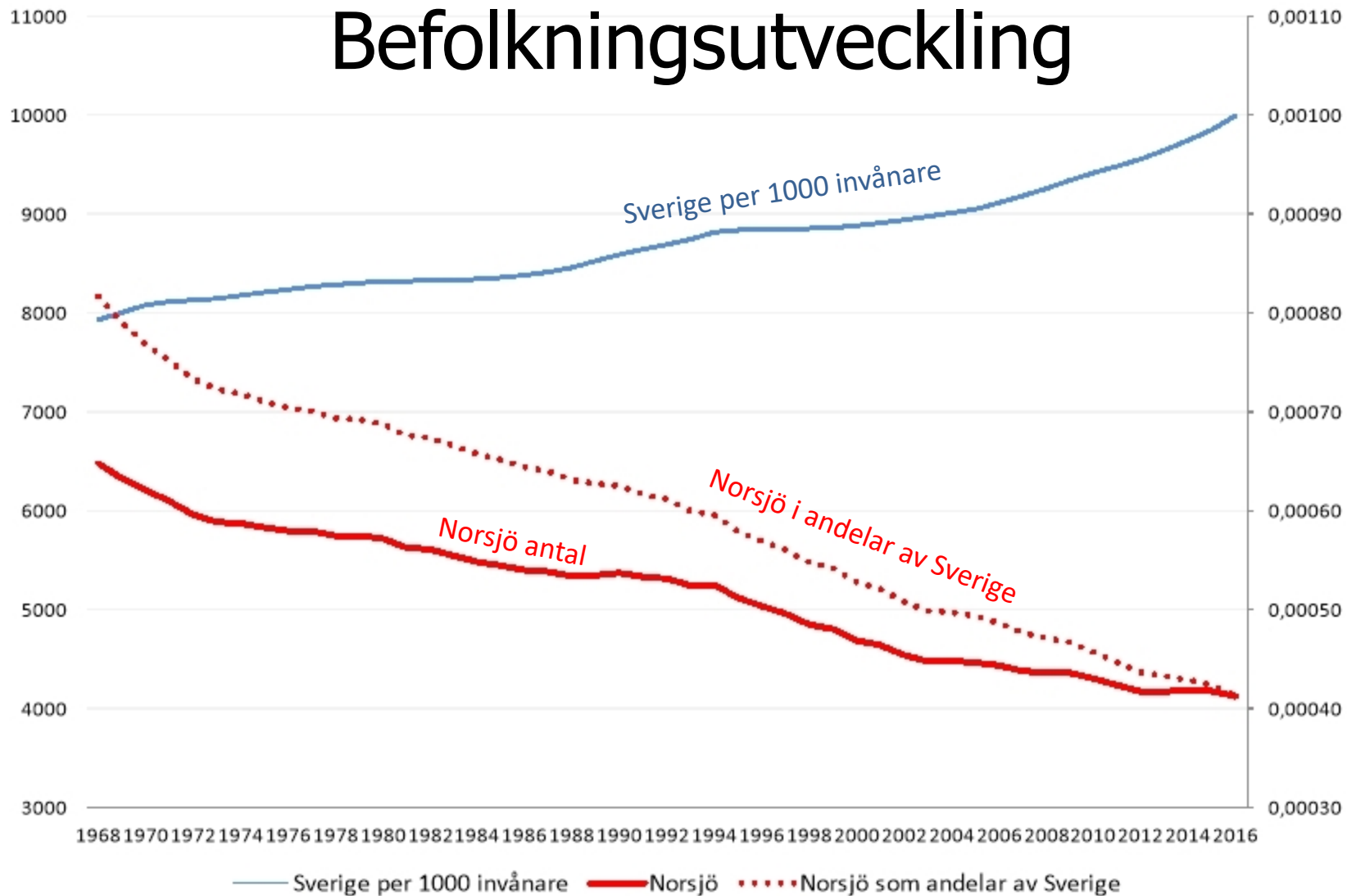


Världens bästa vardag

# Prestationens innehåll

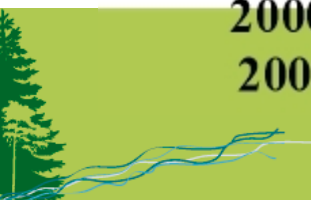
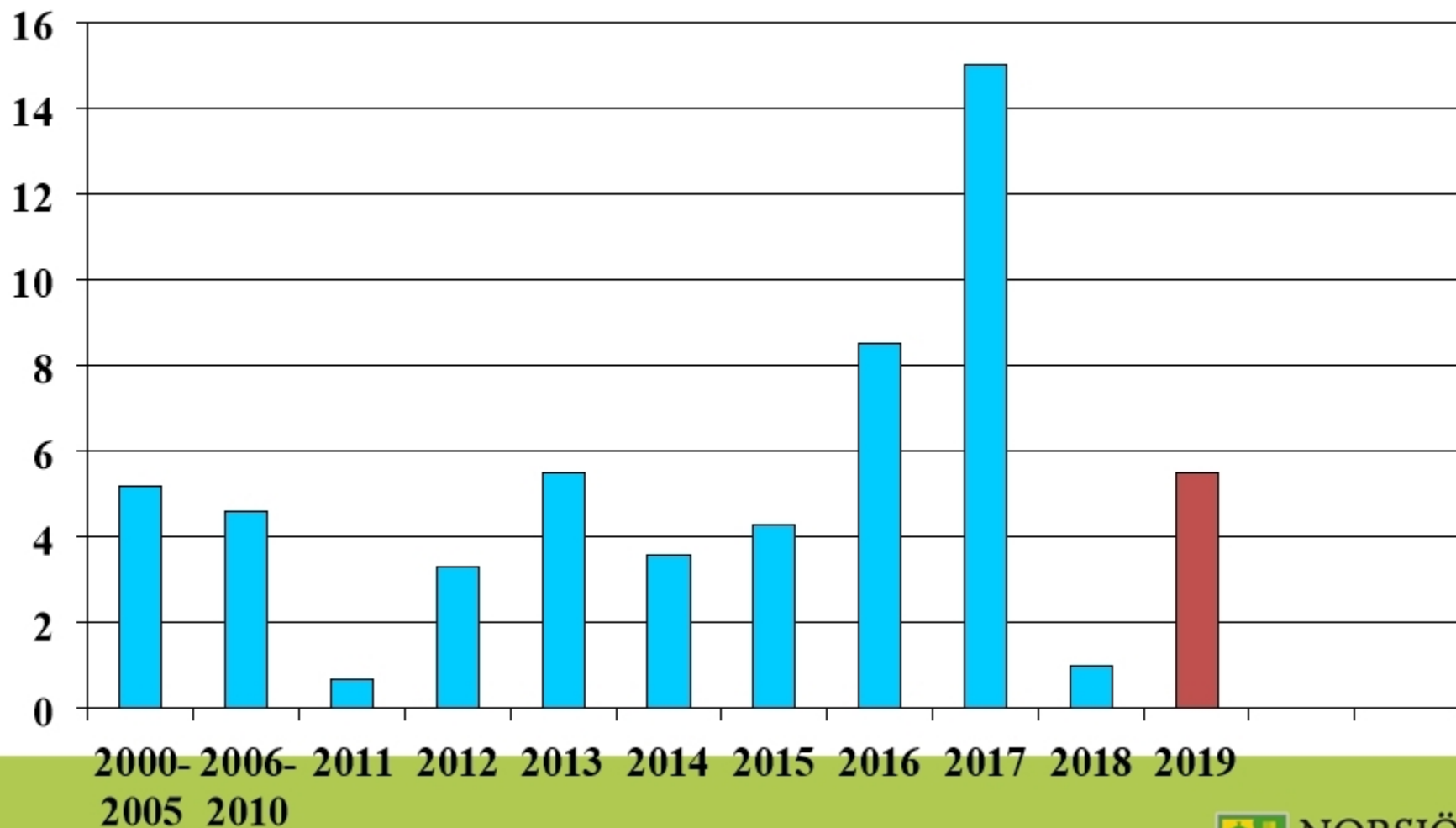
- Presentation
- Kort genomgång av Norsjö Kommun
- Bakgrund politisk organisation
- Kommunens organisation idag
- Demokrati
- Utvärdering
- Frågor

# Befolkningsutveckling



# Bokslutsresultat 2000-2019

Positivt resultat alla år balanskravet gällt



# Svåra beslut genom åren för att klara ekonomin och verksamheten i Norsjö

## Minskade elevunderlag

- Nerläggning av skolan i Bjurträsk
- Nerläggning av skolan i Gumboda
- Nerläggning av skolan i Norsjövallen

Kvar: Två skolor Bastuträsk och Norsjö

Bland de största andelar boendeplatser/ innevånare över 85 i Sverige

- Stängt särskilt boende Klockarbo ca.41 platser -idag trygghetsboende
- Stängt särskilt boende Gästis ca 33 platser -idag trygghetsboende
- Stängt och flytta Björkhem till solbacka ca 10 platser -Idag avlastningsboende
- Stängt särskilt boende avdelning 3 Vinkelbo ca 7 platser -Idag dagligverksamhet

Kvar särskilt boende Solbacka, Vinkelbo, och Bäckgården  
64 platser. Enligt SKR ca 7 för många



# Norsjös framgångar



**Kristin Andersson**  
Guldmedalj i Hockey



**Jon Persson**  
Svensk mästare  
i bordtennis



**Freja Moren**  
Volleybollprofil



**Erik Burvall**  
Europamästare i  
Fitness five

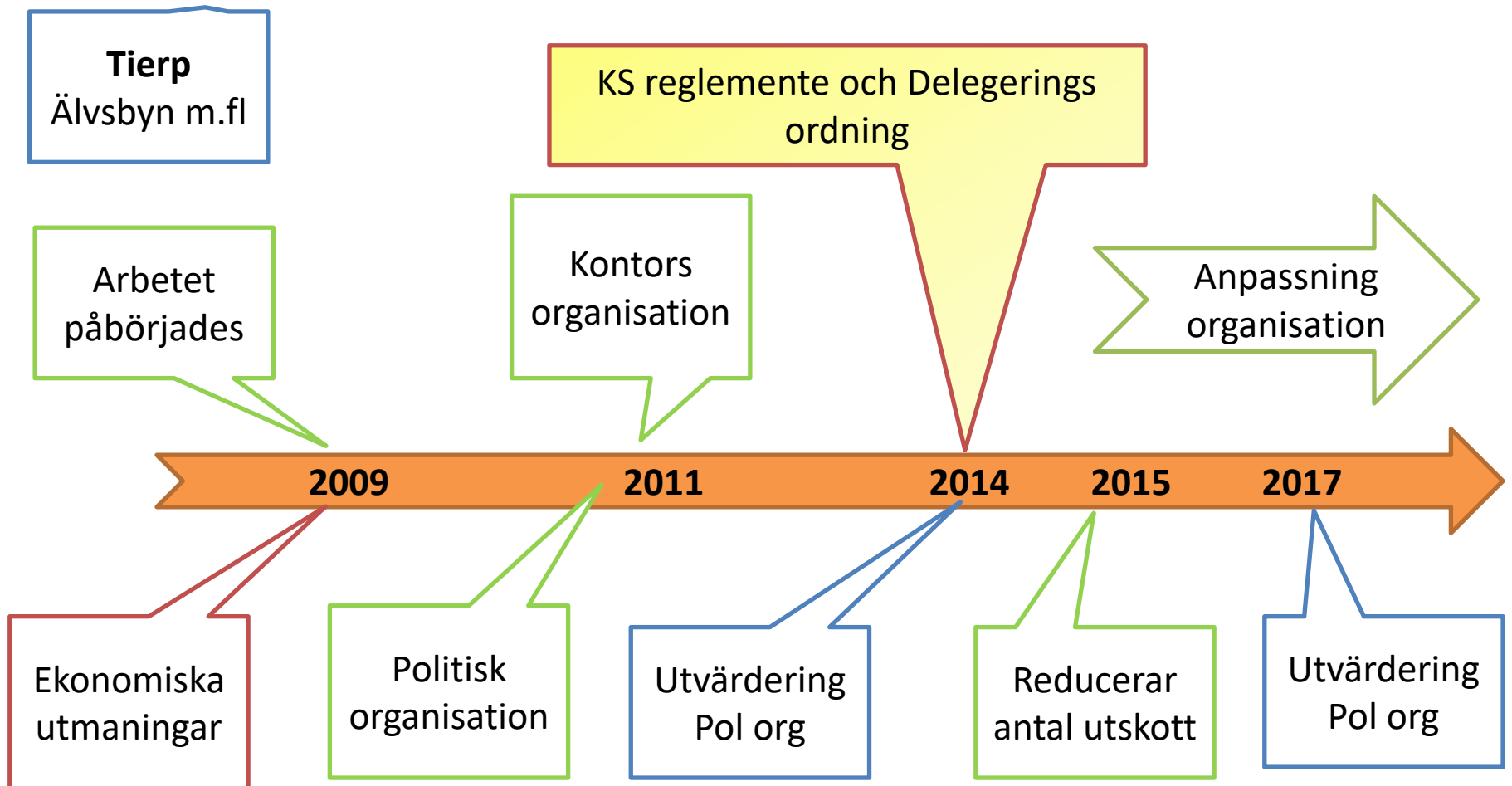
- Uppmärksammats under 2017 av SKL som en av tre kommuner som lyckas bra kvalitetsmässigt trots befolkningsminskning
- 2019 en av fem kommuner nominerade till Sveriges kvalitetskommun.
- 2019 Norsjös politiker nominerade för lärarsatsning
- 2016 Årets förebyggande kommun (utses av Centralförbundet för alkohol- och narkotikaupplysning)
- Rankas på 4:e plats i Sveriges Kommuner och Landstings (SKL) skolresultatsammanställning

# Motiv för förändringen 2006-2007

- Medborgarnas förändrade värderingar
- Förändringar i omvärlden
- Förändrade ekonomiska förutsättningar



# Resan





# Viktigt med nämndsorganisation

- Kommunstyrelsen har uppsiktspflicht över nämnder och bolag
- Kommunchef har uppsiktsplicht över förvaltningschefer
- Nämndsledamöter bör/ ska inte sitta i kommunstyrelsen
- Risk att nämnden tar över kommunstyrelsen



# Fördelar med den nuvarande organisationen 2007

- Väl inarbetad i kommunen
- Väl fungerande ur demokratisynpunkt
- Fungerar bra i en liten kommun
- Goda förutsättningar för politiskt engagemang
- Bra diskussioner i kommunstyrelse och nämnder



# Nackdelar med den nuvarande organisationen 2007

- Mera kostsam än en alternativ org.
- Svårt att få engagerade politiker
- "Dött" kommunfullmäktige
- **Genomsyrad av ett stuprörstänkande**
- **Kommunstyrelsen ska oftast lösa alla problemen**
- **Nämnderna har inte fullt ut ett koncerntänkande**
- **Fullmäktiges möten liknas vid en "gäspning"**
- Inte känd hos "fotfolket"
- Information förs inte ut i organisationen
- **Trög att få igenom förändringar**
- Avsaknad av möjligheter till egna initiativ
- Oftast är det någon annans fel
- Demokratin tenderar att bli "ensaksfrågor"
- Mindre känd utanför kommunen
- Politikerna dåliga att marknadsföra politik som något positivt
- Politiker syns för lite i positiva sammanhang, hellre i negativa sådana
- **Politiken "gammaldags", det görs som förut.**
- För mycket handlar om administration, verksamheten känns "oslimmad"
- Ganska mycket gnäll mot politiker och chefer i kommunhuset
- Politikerna följer alltid partifärg. Aldrig någon chans att förändra
- **Svårt att få in "andras" åsikter i det politiska arbetet**



# Nettokostnader "Politisk verksamhet"

## Kommunal statistik 2007-2018 (Kr/inv)

	2007	2010	2012	2014	2015	2018
Umeå	401	473	500		507	
Nordmaling	444	624	621		807	
Skellefteå	578	729	722		848	
Robertsfors	690	722	819		820	920
Vännäs	690	885	782		819	1031
Vindeln	<b>805</b>	<b>768</b>	<b>1060</b>		<b>1094</b>	<b>1209</b>
Storuman	836	1035	1142		1348	
Lycksele	893	1079	939		1086	992
Malå	931	989	1106	1283	1338	1616
Bjurholm	1 154	1441	1482		1597	
<b>Norsjö</b>	<b>1 400</b>	<b>1742</b>	<b>1742</b>	<b>1786</b>	<b>1701</b>	<b>1571</b>
Åsele	1 480	1432	1657		1439	1271
Vilhelmina	1 556	1557	1733		1848	
Dorotea	1 585	1655	1665	2876	1662	2222
Sorsele	1 608	1668	1313		2052	
Ånge					1029	1102

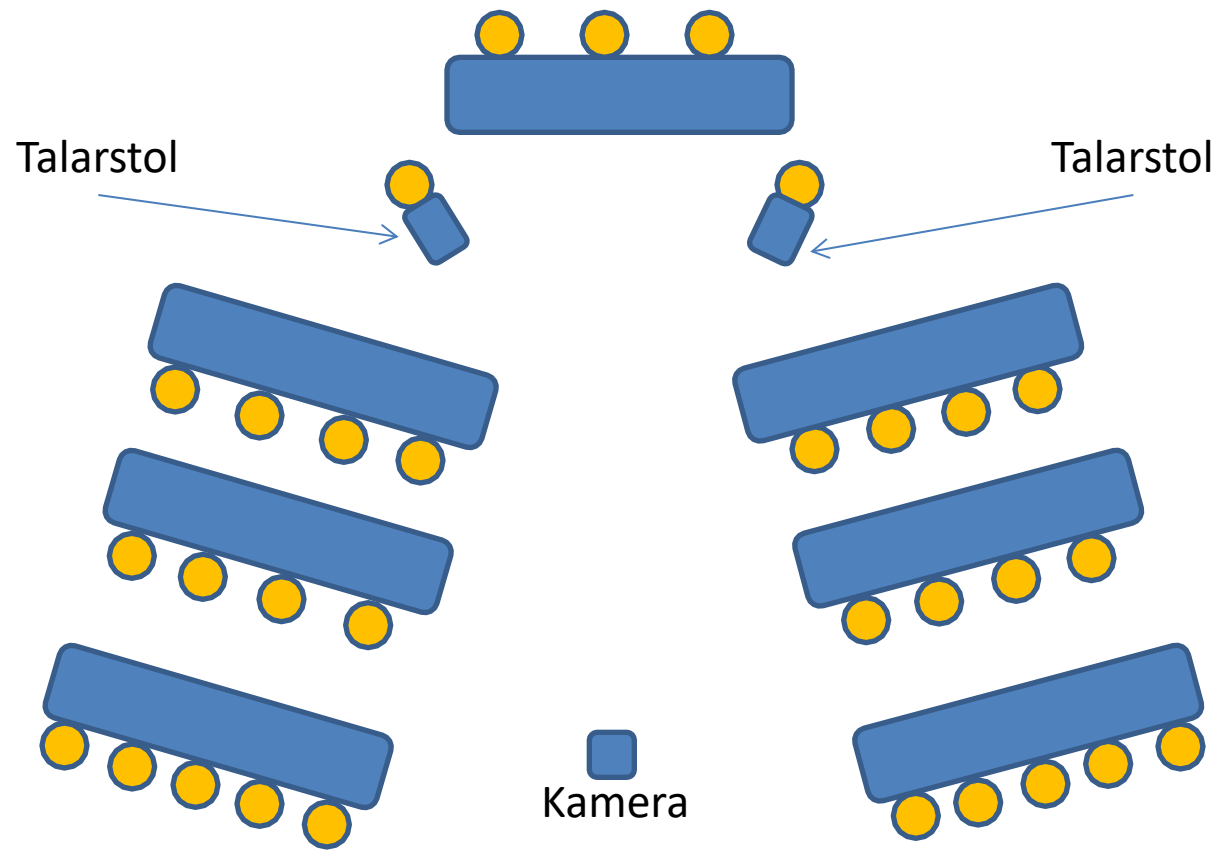
# Övergripande mål och organisationsarbetet

- Stärka kommunfullmäktiges makt och inflytande
- Kommunfullmäktige fokuserar sitt arbete mot mål och utveckling
- Vitalisera kommunfullmäktige
- Skapa en kostnadseffektiv politikerorganisation
- Få bort stuprörs- och sektorstänkande
- Skapa en förbättrad medborgarservice " eningångslösning"
- Förbättra medborgarnas möjligheter att på ett enkelt och effektivt sätt påverka den kommunala demokratin och utvecklig
- Öka kommunsamverkan

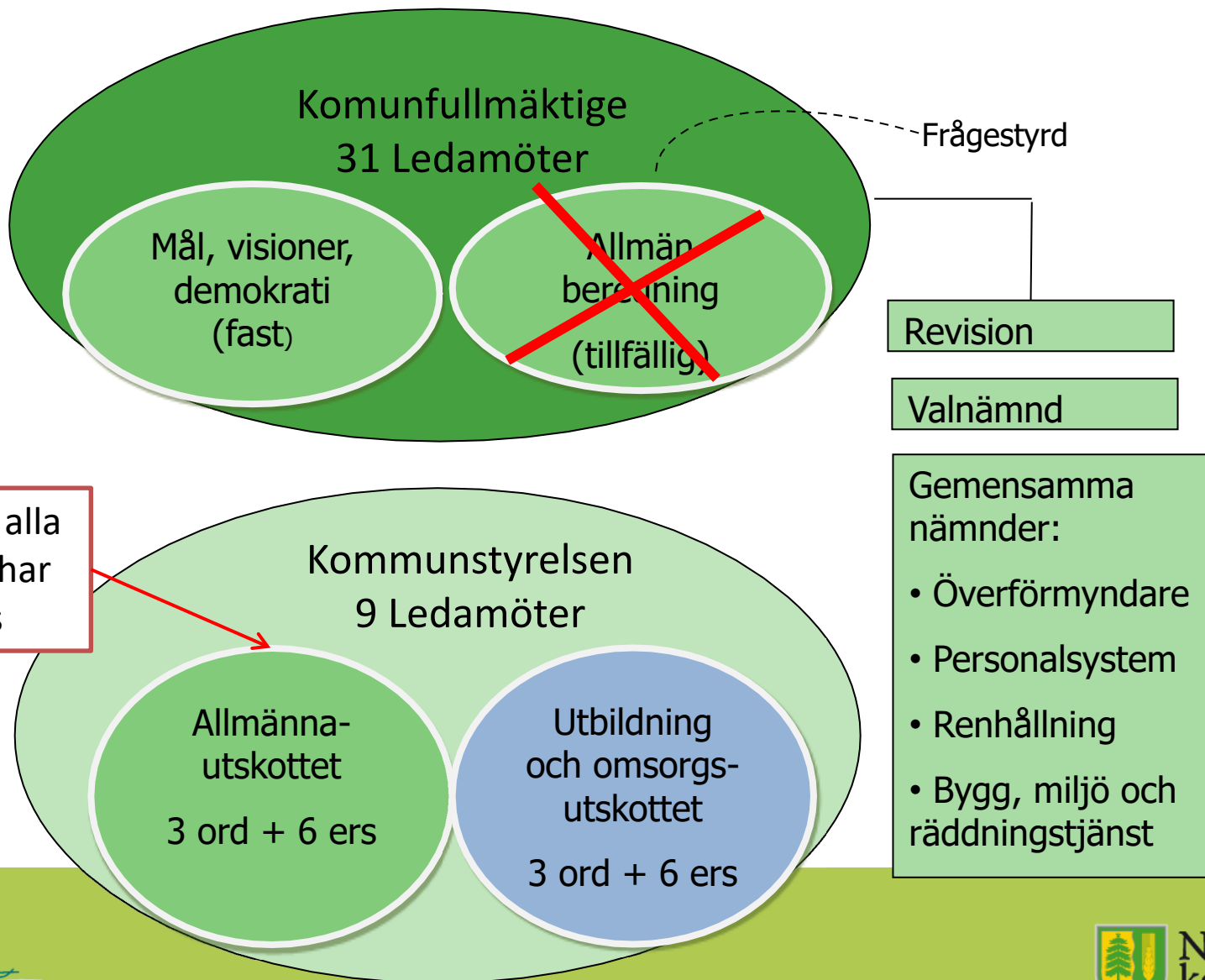
**Luddiga och svåra  
att mäta**

Vitalisering av fullmäktige

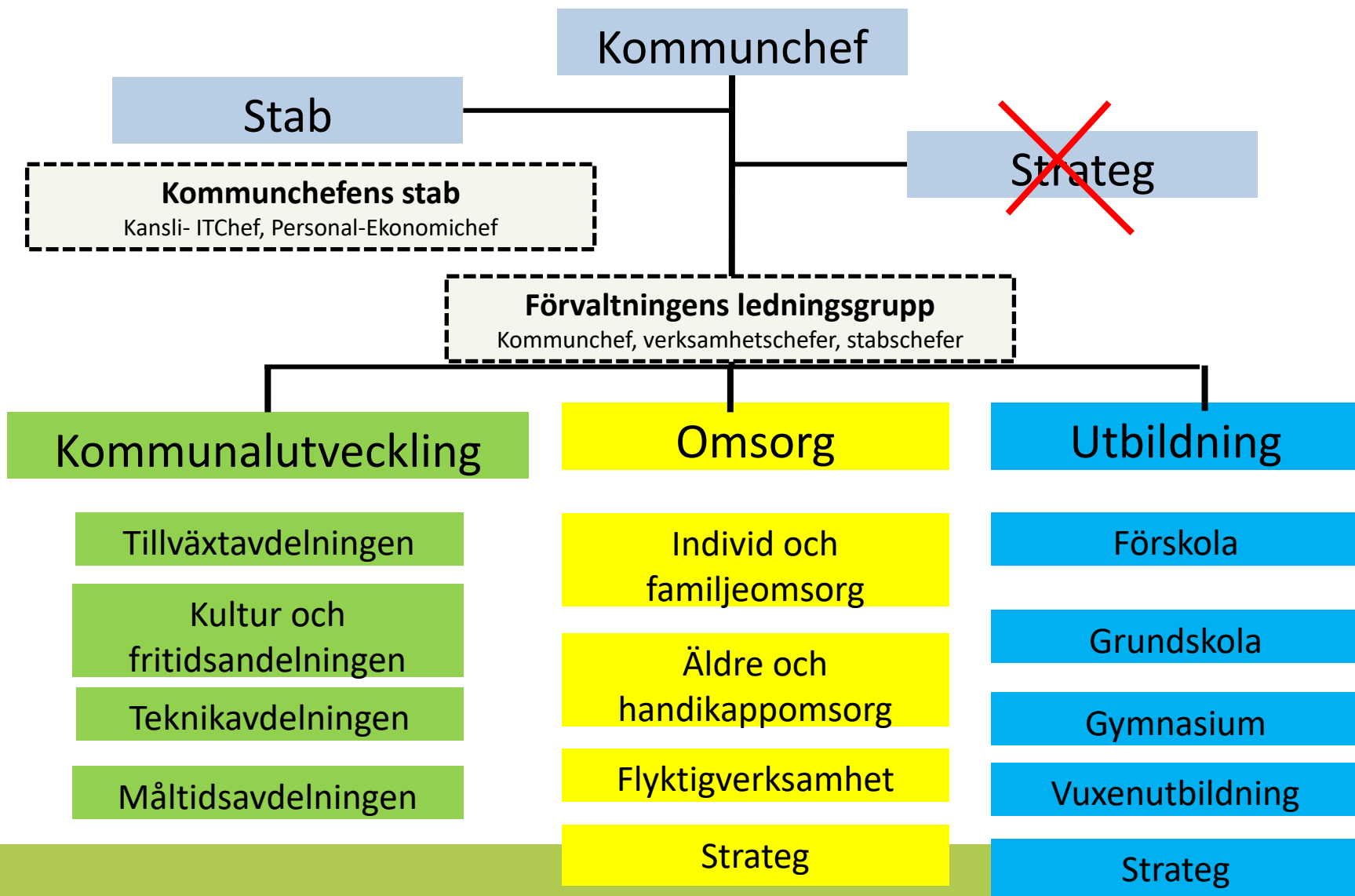
# Lokalförändringar Kommunfullmäktiges sammanträden



# Organisation



# Norsjö Kommunförvaltning



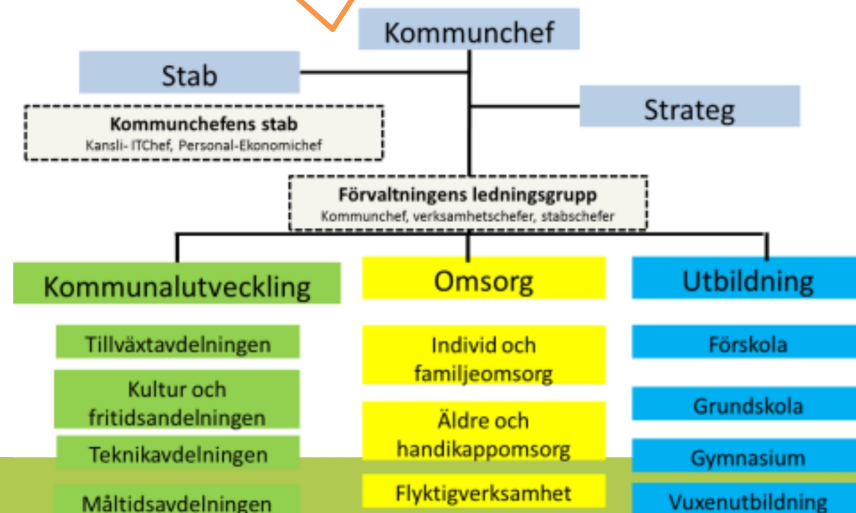


# Roller politiker och tjänstepersoner

- Övar kontinuerligt, tydlighet bidrar till stabilitet

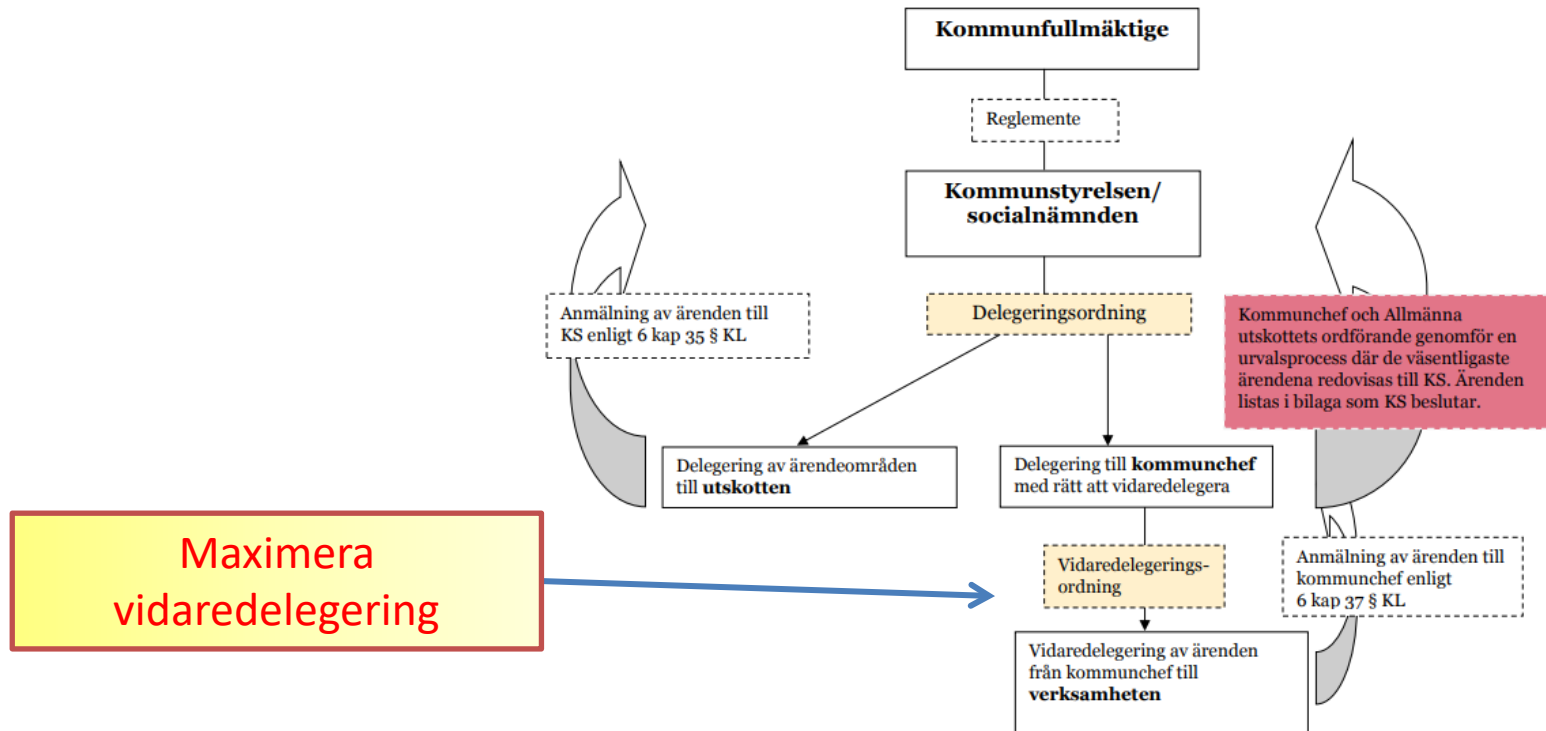
"Inte min fråga"  
– hänvisar

Ges möjlighet att  
lösa på lägsta  
möjliga nivå



# Delegeringsordning

- Transparent i [Politikerhandboken](#)



# Sammanträden

## Beredningen för Kommunstyrelsens utskott

### Kl. 10. Ärenden inlämnas senast 3 dagar innan.

Måndag 13 Januari  
Måndag 24 Februari  
Måndag 30 Mars  
Måndag 11 Maj  
Måndag 17 Augusti  
Måndag 21 September  
Måndag 2 November

7

Ca 3 tim

## Kommunstyrelsen

Tisdag 4 februari  
Tisdag 17 Mars  
Tisdag 21 April  
Tisdag 2 Juni  
Tisdag 8 September  
Tisdag 13 Oktober  
Tisdag 24 November

7

Ca 6 tim

## Utbildnings- och omsorgsutskottet

Måndag 21 Januari  
Måndag 2 Mars  
Måndag 6 April  
Måndag 18 Maj  
Måndag 24 Augusti  
Måndag 28 September  
Måndag 9 November

7

Ca 5 tim vardera

## Allmänna utskottet

Tisdag 20 Januari  
Tisdag 3 Mars  
Tisdag 7 April  
Tisdag 19 Maj  
Tisdag 25 Augusti  
Tisdag 29 September  
Tisdag 10 November

7

# Norsjö

- Gemensamberedning där politiker ,verksamhetschefer och nämnds-sekreterare medverkar
- Utskotten bereder till Kommunstyrelsen
- Inga ekonomiska beslut i utskotten
- Alla ärenden passerar gruppmötet inför KS där KF ledamöterna har betalt för att närvara samt att alla politiska partierna har öppna gruppmöten
- Ärenden från gemensammanämnder går direkt till KS



# Budget innan förändring av politisk organisation Norsjö

Kommunfullmäktige

Fördelade budgetramar

Socialnämnd

Utbildning och  
fritidsnämnd

Kommun-  
styrelse

Kommun-  
fullmäktige

Bygg och  
Miljö

Gemen-  
samma  
nämnder

# Budgetramar NY

## Kommunfullmäktige 2020

### Kommunfullmäktige

RAM 1 483tkr

Politik  
Beredningar  
Revision  
Val

### Kommunstyrelsen

RAM 281 005 tkr

Verksamhetsområden  
Kommunledningskontor  
Kommunalutveckling  
Omsorg  
Utbildning

### Gemensamma nämnder

RAM 6 683 tkr varav:

Miljö-Bygg 6 444  
Personal system  
1194 tkr  
Tre partens  
Renhållningsnämnd  
0 tkr  
Överförmyndarnämnd  
45 tkr

# Budgetprocess

- Gemensam budget process
- Stora budgetberedningen
  - Föredragande Ekonomichef
  - Politisk representanter från alla politiska partier
  - Alla fackligaorganisationer inbjudna
  - Kommunchef samt verksamhetschefer
  - Första mötet "Vad kostar verksamheten" statistik
  - Andra mötet ekonomiska förutsättningar
  - Sista mötet innehåller redovisning från partierna och sammanställning

## Lilla budgetberedning

-Ekonomichef

Politiska representanter från partierna

KC samt verksamhetschefer

# Demokrati

- Medborgarna väljer till Kommunfullmäktige
  - Partierna med sina medlemmar utser ledamöter i styrelser och nämnder via Kommunfullmäktige
  - Valet till Kommunfullmäktige avgör hur stort inflytande ett parti får till styrelser och nämnder
- 
- Kan inte bygga en politisk organisation utifrån att alla ska ha ett uppdrag
  - Kan inte bygga en nämnds- och styrelseorganisation utifrån att alla partier ska få platser av egen kraft





# Vad är demokrati?

<b>Skellefteå</b>	65	ledamöter i Kommunfullmäktige
	72 000	innevånare
	1107	medborgare/fullmäktigeledamot
<b>Norsjö</b>	31	ledamöter i Kommunfullmäktige
	4100	innevånare
	132	medborgare/fullmäktigeledamot
<b>Ånge</b>	35	ledamöter i kommunfullmäktige
	9350	innevånare
	267	medborgare/ fullmäktigeledamot

<b>Kommunstyrelsen Norsjö</b>	9 Ledamöter	
Total budget	281 Mkr	31 mkr/ Ledamot

<b>Socialnämnd Skellefteå</b>	11 Ledamöter	
Total budget	2 Miljarder	181Mkr/Ledamot

**Tabell 2: Förtroendevalda och invånare per förtroendevald 2015 (anl)**

Kommuner	Antal förtroendevalda	Invånare per förtroendevald
Bjurholm	70	35
Dorotea	65	42
Lycksele	94	130
Malå	64	49
Nordmaling	62	114
Norsjö	58	72
Robertsfors	59	114
Skellefteå	218	330
Sorsele	43	60
Storuman	88	68
Umeå	238	503
Vilhelmina	88	78
Vindeln	72	75
Vännäs	95	91
Åsele	61	47
Alla kommuner i Västerbotten	1 375	192
Västerbottens läns landsting	183	1 434
Hela riket (kommuner)	36 845	265
Hela riket (landsting)	4 426	2 202

# Antal politiska uppdrag exkl. Kommunfullmäktige

- 2010** 58 Uppdrag varav många politiker har flera uppdrag  
**2011** 40 Uppdrag ej inräknade ev. politiker i tillfälliga beredningen  
**2016** 48 Uppdrag varav ett antal på flera uppdrag  
**2018** 40 Uppdrag varav 5 personer på flera uppdrag

Uppdrag 2010		Uppdrag 2011		2016	2020
Kommunstyrelsen	18	Kommunstyrelsen	18	22	18
Socialnämnd	10	Fasta beredning	6	6	6
Utbildning Kulturnämnd	10	Miljö- Byggnämnd	4	4	4
Miljö- Byggnämnd	10	Överförmyndarnämnd	2	2	2
Norsjölägenheter	6	Norsjölägenheter	6	10	6
Renhållningsnämnd	2	Renhållningsnämnd	2	2	2
Personalsystem	2	Personalsystem	2	2	2
	<b>Uppdrag 58</b>		<b>40</b>	<b>48</b>	<b>40</b>

# Antal politiska uppdrag 2020

## Norsjö 2020

Kommunstyrelsen ink Utskott	9	(18)
Miljö o Bygg	2	(4)
Fasta beredning	6	(6)
Personalsystem	1	(2)
Överförmyndarnämnd	1	(2)
Renhållningsnämnd	1	(2)
Norsjö lägenheter	3	(6)
Summa	23	(40)

## Ånge 2020

Kommunstyrelsen	9	(18)
Tekniska Nämnden	5	(10)
Socialnämnd	7	(14)
Barn-&utbildningsnämnd	7	(14)
Miljö- & byggnämnd	3	(6)
Överförmyndarnämnd	1	(2)
ÅFA	7	(10)
ÅEAB	7	(10)
Summa	46	(84)



# Fördelning ledamöter Socialdemokrater på kommunfullmäktigelistan

- | • År        | Totalt | Pensionärer | Kommun | Övriga |
|-------------|--------|-------------|--------|--------|
| • 2006-2010 | 27     | 7           | 9      | 11     |
| • 2010-2014 | 29     | 5           | 9      | 15     |
| • 2014-2018 | 28     | 6           | 8      | 14     |
| • 2018-2020 | 31     | 7           | 8      | 17     |
- Slutsats – ingen noterbar förändring på grund av politisk organisation



# Utvärderingen 2014

- Insyn ifrågasatt– misstanke att mycket avgjordes redan i beredning.
- Antal utskott? 3 till 2
- Antal ledamöter
  - 31 i KF (oförändrat)
  - Utökad KS från 9+9 till 11+11
  - Fler ersättare i Utskott
  - Beredningen stramas upp



# Utvärdering 2018

- Ingen återgång till nämnder
- Insynstid oförändrad
- Antal ledamöter
  - KF 31
  - KS minskning från 11+11 till 9+9
  - Utskott
- Ersättning till alla ersättare alla möten
- Tydligare uppdrag medborgare beredningen

# Dagsläget

- Inget parti driver en tillbaka gång till nämnder
- Stabil politisk organisation
- Ingen fast oppositions tid
- Alla tyngre ärenden passerar kommunstyrelsens gruppmöten där alla politiker har tillträde samt övriga medlemmar
- Tydlig delegation, klart vad som är politik/ tjänstemannafrågor
- Kommunchefen äger tjänstemannaorganisationen kan förändra hur hon vill inom utskottens ansvarsområden
- Bättre budgetarbete, alla är med och större förståelse för andras utmaningar.
- Utskotten följer upp ekonomi och mål varje möte





# Medborgarperspektiv

- Bemannad växel/reception = lokal kunskap om vem som gör vad
- Få (inga) frågor/synpunkter som kan härröras till organisationsstruktur
- Politikerkostnader skenar inte
- Tillgänglighet
- Transparens i kallelser, bilagor, protokoll
- Medborgardialoger



# Förändring i KF

- KF presidiet växer i rollen – tydligare fokus
- Genom delegation och utskott ges KF förutsättning för "rätt" nivå av ärenden
- Allmänhetens frågestund – inte så aktiv
- Visionsfullmäktige (feb '19) - transparens
- Medborgarförslag
  - Tanke att fördela till KF för vissa beslut



# Medskick

- Fördel med lång process
- Bred politisk förankring
- Politiskorganisationen enbart politikens ansvar
- Förändringarna inom tjänstemannaorganisation bör vara öppen
- Viktigt att alla delegationer och styrdokument uppdateras samtidigt
- Tar minst två år att sätta omorganisationen
- Ge den politiskaorganisationen 4 år innan utvärdering och förändring
- 

